

Conzella®

PRÄZISIONSWERKZEUGE





PRECISION TOOLS MADE IN GERMANY

Dear customers,

for over 90 years, CONZELLA has been responsible for a wealth of ideas, for good customer relations and for quality **products ,Made in Germany'**.

Globally, we supply customers with **high-quality live centers, dead centers, sundries** and machining services associated with **OD-grinding. Special tools** are another speciality – either as one-off components or as volume production parts.

To assure the high standards of **quality and precision** of our tools, we invest continuously in new technologies. Very topically, we have put one of the most modern CNC OD-grinder into service: the **Kellenberger Varia**.

As an owner-managed family business with a strong sense of tradition - a limited company [GmbH] since 2015 – we do our utmost to satisfy your very specific and individual wishes. **Reliable and individual**. With an experienced workforce and strong partner companies.

This is the only way that we can meet the challenges of change.
This is the only way in which we wish to be a dependable partner for you.

PRÄZISIONSWERKZEUGE MADE IN GERMANY

Sehr geehrte Kundinnen und Kunden,

seit über 90 Jahren steht CONZELLA für Ideenreichtum, Kundenfreundlichkeit und **Qualitätsprodukte „Made in Germany“**.

Weltweit beliefern wir Kunden mit hochwertigen **Drehbankspitzen, Zentrierkegeln, Zusatzartikeln** und Dienstleistungen in der **Rundschleifbearbeitung. Sonderwerkzeuge** sind eine weitere Spezialität – ganz gleich ob als Einzelstück oder Serienprodukt.

Um die hohe **Qualität und Präzision** der Werkzeuge zu gewährleisten, investieren wir stets in neue Technologien. Ganz aktuell haben wir eine der modernsten Rundschleifmaschinen in Betrieb genommen: die **Kellenberger Varia**.

Als inhabergeführtes, traditionsbewusstes Familienunternehmen – seit 2015 in Form einer GmbH – setzen wir alles daran, Ihre ganz konkreten Wünsche zu erfüllen. **Zuverlässig und individuell**. Mit erfahrenen Mitarbeitern und soliden Partnerunternehmen.

Nur so können wir die Herausforderungen des Wandels annehmen.
Nur so wollen wir Ihnen ein zuverlässiger Partner sein.

Ihr/Yours



Uwe Gutsche
Geschäftsführer | Managing Director



QUALITÄT: BIS IN DIE SPITZEN

Als international agierendes Unternehmen beliefern wir weltweit über tausend Kunden: mit hochwertigen **Drehbankspitzen**, **Zentrierkegeln**, **Sonderwerkzeugen** und Dienstleistungen im Bereich der **Rundschleifbearbeitung**. In **Spitzen-Qualität** und perfekter Präzision. Zuverlässig, vielfältig und individuell.



PRÄZISION: IN PERFEKTION

Die kontinuierliche Weiterentwicklung unserer **Präzisionsprodukte** liegt uns sehr am Herzen. Denn nur mit Spitzen-Qualität können Sie Spitzen-Leistung in Ihrer Produktion erzielen. Dafür steht der Name CONZELLA.

Deshalb werden wir auch in Zukunft alles daran setzen, unser Produktprogramm weiter auszubauen: mit Präzision, ausgereifter Technik, schneller Lieferung und individueller Kundenbetreuung.

VIELFALT: AUCH IM SONDERBAU

Sonderwerkzeuge sind unsere Spezialität – ganz gleich ob als Einzelstück oder Serienprodukt. Hier setzen wir Ihre konkreten Wünsche um. Dafür stehen uns modernste CNC-Maschinen, hochwertige Materialien und ein großzügig dimensioniertes Lager zur Verfügung.

Auch Ihre **gebrauchten Werkzeuge reparieren** wir: kostengünstig und schnell. Das schont nicht nur Ihr Budget, sondern auch die Umwelt.

KUNDENFREUNDLICHKEIT: IN FAMILIENTRADITION

Seit der Gründung im Jahr 1926 ist viel passiert. Und der Name CONZELLA steht – damals wie heute – für **Ideenreichtum, Kundenfreundlichkeit** und **Qualitätsprodukte „Made in Germany“**. Darauf sind wir als inhabergeführtes Familienunternehmen stolz und führen diese Tradition im Sinn der Gründungsväter fort.

Zum stetigen Erfolg tragen vor allem die Mitarbeiter bei. Viele von ihnen arbeiten seit Jahrzehnten im Unternehmen: mit sehr viel **Erfahrung, Fachwissen** und **Motivation**. Sie alle sind ein Garant dafür, dass wir uns in einem zunehmend schwierigen Marktumfeld nach wie vor solide behaupten können.

ZUVERLÄSSIGKEIT: GEPRÄGT VON VERTRAUEN

Zuverlässigkeit und Vertrauen zeichnen CONZELLA aus.

Das beweisen zufriedene Kunden, mit denen wir vertrauensvoll zusammenarbeiten: internationale Erstausstatter, Werkzeugfachhändler, Maschinenfabriken und Endkunden.

Darüber hinaus pflegt CONZELLA ein **fachkundiges Netzwerk**: solide Partnerunternehmen, mit denen wir zuverlässig kooperieren. Dazu zählen weltweit führende Maschinenhersteller sowie Handwerksbetriebe im Zulieferbereich.

Dieses enge Miteinander wollen wir auch in Zukunft intensiv pflegen und gemeinsam mit Ihnen erfolgreich weiter führen.





Conzella®

PRÄZISIONSWERKZEUGE

854 MK5

Made in Germany

QUALITY: RIGHT DOWN TO THE TIPS

As an internationally active company, we supply over one thousand customers around the globe with high-quality **live centers, dead centers, special tools** and machining services associated with **OD-grinding**. In **tip-top quality** with perfect precision. Reliable, versatile and individual.

PRECISION: IN PERFECTION

The continuous further development of **precision products** is something very close to our hearts. After all, it is only through cutting-edge levels of quality that you can achieve high-levels of performance in your production operations. This is what the name CONZELLA stands for.

For this reason, we seek in future to do our utmost to further expand our product range: With precision, well-engineered technology, fast delivery and individual customer support.

VARIETY: ALSO IN SPECIAL CONSTRUCTION

Special tools are our speciality – whether as single parts or as volume production parts. We implement your specific wishes. For this, we have ultra-modern CNC machines, high-quality blanks and a generously proportioned inventory at our disposal.

We can also **repair your used tools** cost-effectively and rapidly. This protects the environment as well as saving you money.

CUSTOMER-FRIENDLY - A FAMILY TRADITION

Since we were founded in 1926, many things have happened. Indeed, the name CONZELLA stands - now and then - for **a wealth of ideas, good customer relations** and for **quality products ,Made in Germany'**. As a family owned business, we are proud of this, and we uphold this tradition in the spirit of our founding fathers.

It is above all our employees who deliver this consistent success. Many of them have been working in the company for decades: With lots of **experience, specialist expertise and motivation**. Above all, they are a guarantee for us remaining strong in an increasingly difficult market environment.

RELIABILITY: IMBUED WITH CONFIDENCE

This is attested to by satisfied customers with whom we cooperate on the basis of mutual confidence.

International OEMs, specialist tool dealerships, machine factories and end customers.

Over and above that, CONZELLA operates an **expert network**: Strong partner companies with whom we cooperate on the basis of mutual confidence. Worldwide, these include leading machine manufacturers, as well as small craftsman businesses.

This close association is something we are committed to maintaining into the future, and wish to develop further with you in a successful manner.





Mitlaufende Präzisions-Drehbankspitze
Kostengünstige Standardtype für leichte Anwendung

Precision live center
Economical standard version for light-duty applications

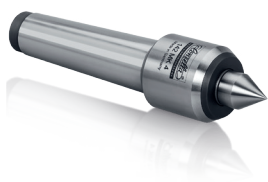
100 14



Mitlaufende Präzisions-Drehbankspitze
Gleiche Ausführung wie Reihe 100, jedoch mit Kopierkörper

Precision live center
Same configuration as 100-Series but with slim center point

**100
KOP** 15



Mitlaufende Präzisions-Drehbankspitze
Werkzeug mit kleinem Gehäusedurchmesser für optimale Zugänglichkeit

Precision live center
Tool with small diameter housing for optimum accessibility

102 16-18



Mitlaufende Präzisions-Drehbankspitze
Gleiche Ausführung wie Reihe 102, jedoch mit Kopierkörper

Precision live center
Same configuration as 102-Series but with slim center point

**102
KOP** 19



Mitlaufende Präzisions-Drehbankspitze
„Schwerarbeiter“ für konventionelle Anwendungen

Precision live center
„Hard worker“ for conventional applications

800 20-22



Mitlaufende Präzisions-Drehbankspitze
Gleiche Ausführung wie Reihe 800, jedoch mit Kopierkörper

Precision live center
Same configuration as 800-Series but with slim center point

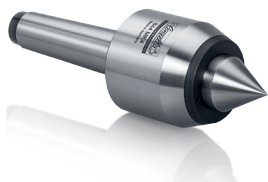
**800
KOP** 23



Mitlaufende Präzisions-Drehbankspitze
Gleiche Ausführung wie Reihe 800, jedoch für auswechselbare Einsätze

Precision live center
Same configuration as 800-Series but with interchangeable inserts

900 24-25



Mitlaufende Präzisions-Drehbankspitze
Gedämpfte Ausführung - Ideal für den Einsatz bei vibrationsempfindlichen Bearbeitungsaufgaben

Precision live center
Shock-absorbing - Perfect for vibration sensitive machining

804 26-27



Mitlaufende Hochleistungs-Drehbankspitze
Hochleistungsausführung speziell für CNC-Drehmaschinen

High-Performance live center
High-performance configuration, intended specifically for CNC lathes

805 28-30



Mitlaufende Hochleistungs-Drehbankspitze
Gleiche Ausführung wie Reihe 805, jedoch mit Kopierkörper

High-Performance live center
Same configuration as 805-Series but with slim center point

**805
KOP** 31



Mitlaufende Hochleistungs-Drehbankspitze
Gleiche Ausführung wie Reihe 805, jedoch für auswechselbare Einsätze

High-Performance live center
Same configuration as 805-series but with interchangeable inserts

905 32-33



Mitlaufende Hochleistung-Drehbankspitze
Extrem schlankes Gehäuse mit einseitiger Abflachung

High-Performance live center
Extremely small diameter housing with one-sided flat

945 TR 34-35



Mitlaufende Präzisions-Drehbankspitze, gefedert
Gefederte Ausführung zum automatischen axialen Längenausgleich

Precision live center, mounted
Spring mounted version for axial length compensation

700 36-37



Auswechselbare Einsätze
Für die Reihen 600, 700, 701, 900 und 905

Interchangeable inserts
For Series 200, 600, 700, 701, 900 and 905

**EINSÄTZE
INSERTS** 38-41



Mitlaufende Präzisions-Drehbankspitze
Kombiwerkzeug

Precision live center
Multi-purpose tool

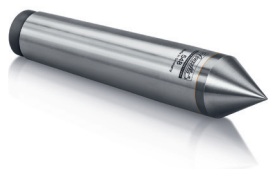
200 42-43



Mitlaufender Präzisions-Zentrierkegel
Zur Bearbeitung von Rohren und Hohlkörpern mit großen Bohrungen oder Zentren

Precision bull head live center
For machining tubes and hollow parts with large-diameter holes or centers

400 44-45



Feststehende Präzisions-Zentrierspitze
Zur Schleifbearbeitung hochpräziser Bauteile

Precision dead center
For grinding high precision components

500 46-49



Feststehende MK-Aufnahmen
Für auswechselbare Einsätze

Fixed MT-mounts
For interchangeable inserts

600 50



Abdrückmuttern DIN 807
Zum Abdrücken von Werkzeugen mit Abdrückgewinde

Draw-off nuts DIN 807
For drawing-off tools with corresponding thread

AM 51



Holzbearbeitungsspitze
Kostengünstiges Werkzeug für die Holzbearbeitung

Woodworking center
Low-cost tool for woodworking purposes

SP 52



Schnellspanmitnehmer
Schnellspanmitnehmer zum Schleifen

Quick-acting drivers
Quick-acting driving pin for grinding purposes

SPM 53





Sonderwerkzeuge
Special tools

**SONDER-WERKZEUGE
SPECIAL TOOLS**

56-57



Zubehör
Accessories

EXTRAS

58



Reparaturen
Repairs

SERVICE

59



Vertrieb
Distribution

**VERTRIEB
DISTRIBUTION**

60-61



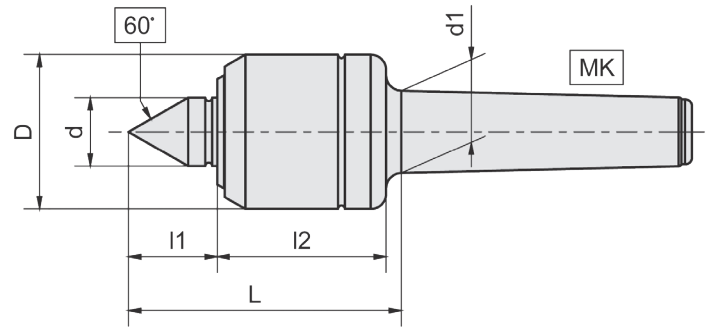
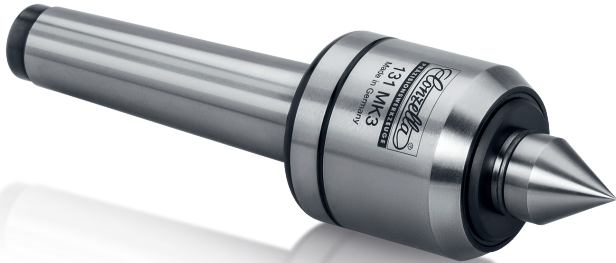
Kontakt
Contact

**KONTAKT
CONTACT**

62-63

MITLAUFENDE PRÄZISIONS-DREHBANKSPITZE

PRECISION LIVE CENTER



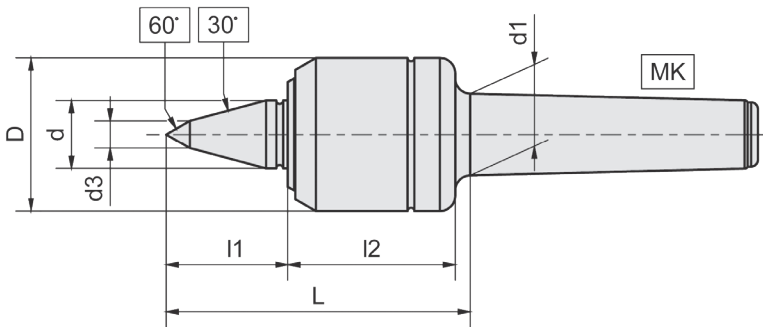
Type	MK	D	d	d1	L	l1	l2	Drehzahl max. [1/min]	Werkstückgewicht max. [kg]	Rundlauf-Abweichung max. [mm]
Type	MT	D	d	d1	L	l1	l2	Rotational frequency max. [1/min]	Workpiece weight max. [kg]	Concentricity run-out max. [mm]
111	1	28	12	12,07	57,5	17	34	6500	25	0,005
113	1	35	13	12,07	63,5	18	39	5500	50	0,005
121	2	35	13	17,78	66,0	19	39	5500	80	0,005
123	2	45	20	17,78	84,0	26	49	5000	100	0,005
131	3	45	20	23,83	84,0	26	49	5000	150	0,005
133	3	60	24	23,83	103,0	34	60	4000	300	0,005
141	4	60	24	31,27	105,0	34	60	4000	400	0,005
143	4	80	32	31,27	126,0	42	73	3200	650	0,008

Produkteigenschaften

- ▶ Kostengünstige Standardtype für leichte Anwendungen
- ▶ MK-Schaft gehärtet und geschliffen
- ▶ Körnerachse aus durchgehärtetem Werkzeugstahl
- ▶ Hohe Rundlaufgenauigkeit bei extrem leichtem Lauf
- ▶ Wartungsfreie Dauerschmierung
- ▶ Labyrinthabdichtung

Product features

- ▶ Economical standard version for light-duty applications
- ▶ MT shank hardened and ground
- ▶ Center point made of through hardened tool steel
- ▶ High concentricity run-out accuracy with exceptionally smooth running
- ▶ Maintenance-free permanent lubrication
- ▶ Labyrinth seal



Type	MK	D	d	d1	L	l1	l2	d3	Drehzahl max. [1/min]	Werkstückgewicht max. [kg]	Rundlauf-Abweichung max. [mm]
Type	MT	D	d	d1	L	l1	l2	d3	Rotational frequency max. [1/min]	Workpiece weight max. [kg]	Concentricity run-out max. [mm]
123 KOP	2	45	20	17,78	94	36	49	8	5000	100	0,005
131 KOP	3	45	20	23,83	94	36	49	8	5000	150	0,005
133 KOP	3	60	24	23,83	110	46	60	10	4000	300	0,005
141 KOP	4	60	24	31,27	117	46	60	10	4000	400	0,005
143 KOP	4	80	32	31,27	139	55	73	12	3200	650	0,008

Produkteigenschaften

- ▶ Schlanke Körnerspitze [KOP] für besseren Zugang zum Werkstück bei begrenztem Arbeitsraum
- ▶ Kostengünstige Standardtype für leichte Anwendungen
- ▶ MK-Schaft gehärtet und geschliffen
- ▶ Körnerachse aus durchgehärtetem Werkzeugstahl
- ▶ Hohe Rundlaufgenauigkeit bei extrem leichtem Lauf
- ▶ Wartungsfreie Dauerschmierung
- ▶ Labyrinthabdichtung

Product features

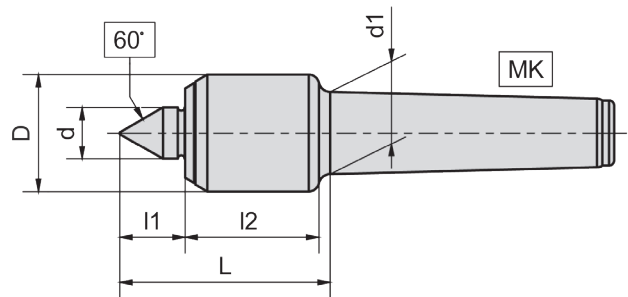
- ▶ Slim center point [KOP] for improved access to workpieces in restricted working areas
- ▶ Economical standard version for light-duty applications
- ▶ MT shank hardened and ground
- ▶ Center point made of through hardened tool steel
- ▶ High concentricity run-out accuracy with exceptionally smooth running
- ▶ Maintenance-free permanent lubrication
- ▶ Labyrinth seal

PRE



CISION PRÄZISION





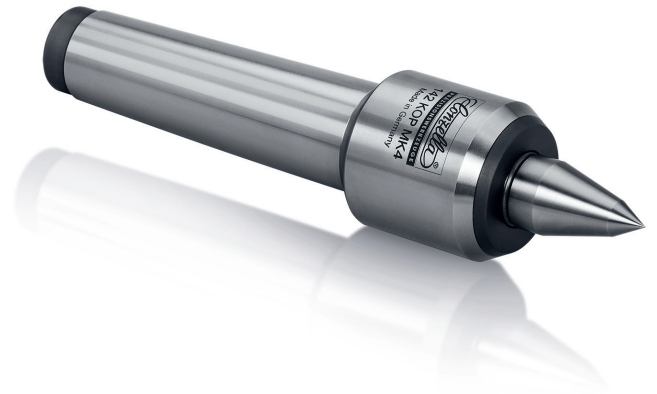
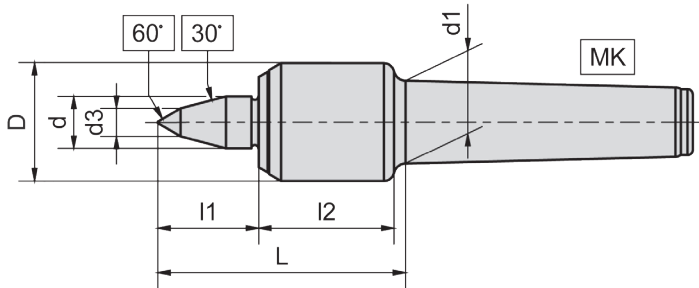
Type	MK	D	d	d1	L	l1	l2	Drehzahl max. [1/min]	Werkstückgewicht max. [kg]	Rundlauf-Abweichung max. [mm]	Axialdruck max. [kN]
Type	MT	D	d	d1	L	l1	l2	Rotational frequency max. [1/min]	Workpiece weight max. [kg]	Concentricity run-out max. [mm]	Thrust load max. [kN]
122	2	32	15	17,78	64	19,5	39	6000	200	0,005	1,28
132	3	34	15	23,83	64	19,5	39	6000	400	0,005	1,28
142	4	43	20	31,27	77	27,0	43	6000	800	0,005	1,78
152	5	58	30	44,40	105	37,0	59	4000	1200	0,008	2,55

Produkteigenschaften

- ▶ Werkzeug mit kleinem Gehäusedurchmesser für optimale Zugänglichkeit
- ▶ Zusätzliche Lagerung für Axialkräfte
- ▶ MK-Schaft gehärtet und geschliffen
- ▶ Körnerachse aus gehärtetem Werkzeugstahl
- ▶ Hohe Rundlaufgenauigkeit
- ▶ Wartungsfreie Dauerschmierung
- ▶ Wellendichtring verhindert Eindringen von Schmutz und Kühlflüssigkeit

Product features

- ▶ Tool with small diameter housing for optimal accessibility
- ▶ Additional bearings to compensate axial load
- ▶ MT shank, hardened and ground
- ▶ Center point made of through hardened tool steel
- ▶ High concentricity run-out accuracy
- ▶ Maintenance-free permanent lubrication
- ▶ Rotary shaft seal prevents penetration of dirt and coolant



Type	MK	D	d	d1	L	l1	l2	d3	Drehzahl max. [1/min]	Werkstückgewicht max. [kg]	Rundlauf-Abweichung max. [mm]	Axialdruck max. [kN]
Type	MT	D	d	d1	L	l1	l2	d3	Rotational frequency max. [1/min]	Workpiece weight max. [kg]	Concentricity run-out max. [mm]	Thrust load max. [kN]
122 KOP	2	32	15	17,78	74	29	39	8	6000	150	0,005	1,28
132 KOP	3	34	15	23,83	74	29	39	8	6000	300	0,005	1,28
142 KOP	4	43	20	31,27	86	36	43	10	6000	700	0,005	1,78
152 KOP	5	58	30	44,40	116	48	59	12	4000	1000	0,010	2,55

Produkteigenschaften

- ▶ Schlanke Körnerspitze [KOP] für besseren Zugang zum Werkzeug bei begrenztem Arbeitsraum
- ▶ Werkstück mit kleinem Gehäusedurchmesser für optimale Zugänglichkeit
- ▶ Zusätzliche Lagerung für Axialkräfte
- ▶ MK-Schaft gehärtet und geschliffen
- ▶ Körnerachse aus gehärtetem Werkzeugstahl
- ▶ Hohe Rundlaufgenauigkeit
- ▶ Wartungsfreie Dauerschmierung
- ▶ Wellendichtring verhindert Eindringen von Schmutz und Kühlflüssigkeit

Product features

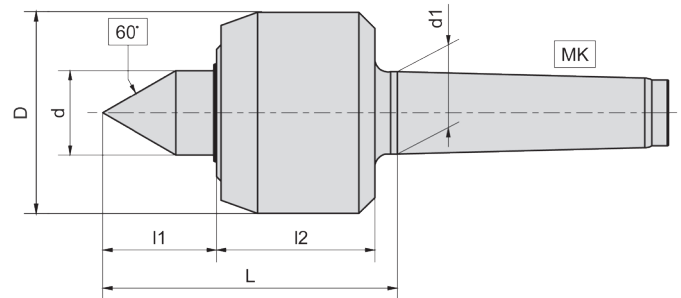
- ▶ Slim center point [KOP] for improved access to workpieces in restricted working areas
- ▶ Tool with small diameter housing for optimum accessibility
- ▶ Additional bearings to compensate axial load
- ▶ MT shank, hardened and ground
- ▶ Center point made of fully hardened tool steel
- ▶ High concentricity run-out accuracy
- ▶ Maintenance-free permanent lubrication
- ▶ Rotary shaft seal prevents penetration of dirt and coolant

MADE IN



GERMANY





Type	MK	D	d	d1	L	l1	l2	Drehzahl max. [1/min]	Werkstückgewicht max. [kg]	Rundlauf-Abweichung max. [mm]	Axialdruck max. [kN]
Type	MT	D	d	d1	L	l1	l2	Rotational frequency max. [1/min]	Workpiece weight max. [kg]	Concentricity run-out max. [mm]	Thrust load max. [kN]
823	2	45	20	17,78	76	26	43	5000	150	0,005	1,78
831	3	45	20	23,83	77	26	43	5000	200	0,005	1,78
833	3	60	24	23,83	95	36	52	4300	400	0,005	2,55
841	4	60	24	31,27	97	36	52	4300	600	0,005	2,55
843	4	76	32	31,27	112	43	60	3200	750	0,005	4,30
851	5	78	32	44,40	118	47	60	3200	1800	0,005	4,30
853	5	96	42	44,40	134	49	74	2600	2000	0,007	6,60
863	6	110	52	63,35	155	62	82	2000	4500	0,010	8,39

Produkteigenschaften

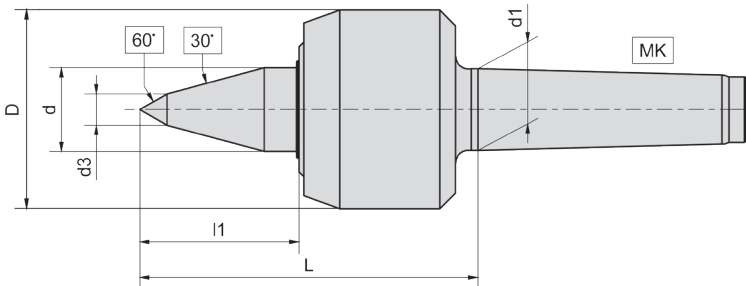
- ▶ „Schwerarbeiter“ für konventionelle Anwendungen
- ▶ Schaftgelagerte Körnerachse aus durchgehärtetem Werkzeugstahl
- ▶ Lageranordnung für hohe Axialkräfte
- ▶ Komplettes Werkzeug gehärtet und geschliffen
- ▶ Hohe Rundlaufgenauigkeit
- ▶ Wartungsfreie Dauerschmierung
- ▶ Wellendichtring verhindert Eindringen von Schmutz und Kühlflüssigkeit

- Type 841, 843 und 851 auch mit Abdrückmutter erhältlich.

Product features

- ▶ Heavy duty for conventional applications
- ▶ Center point made of through hardened tool steel
- ▶ Bearings configured to compensate high axial load
- ▶ Complete tool hardened and ground
- ▶ High concentricity run-out accuracy
- ▶ Maintenance-free permanent lubrication
- ▶ Rotary shaft seal prevents penetration of dirt and coolant

- Types 841, 843 and 851 also available with draw-off nut.



Type	MK	D	d	d1	L	l1	l2	d3	Drehzahl max. [1/min]	Werkstückgewicht max. [kg]	Rundlauf-Abweichung max. [mm]	Axialdruck max. [kN]
Type	MT	D	d	d1	L	l1	l2	d3	Rotational frequency max. [1/min]	Workpiece weight max. [kg]	Concentricity run-out max. [mm]	Thrust load max. [kN]
823 KOP	2	45	20	17,78	87	37	43	8	5000	100	0,005	1,78
831 KOP	3	45	20	23,83	88	37	43	8	5000	150	0,005	1,78
833 KOP	3	60	24	23,83	106	47	52	10	4300	300	0,005	2,55
841 KOP	4	60	24	31,27	107	47	52	10	4300	400	0,005	2,55
843 KOP	4	76	32	31,27	130	61	60	12	3200	600	0,005	4,30
851 KOP	5	78	32	44,40	132	61	60	12	3200	1200	0,005	4,30
853 KOP	5	96	42	44,40	157	71	74	16	2600	1400	0,007	6,60
863 KOP	6	110	52	63,35	178	86	82	20	2000	2500	0,010	8,39

Produkteigenschaften

- ▶ „Schwerarbeiter“ für konventionelle Anwendungen
- ▶ Schlanke Körnerspitze [KOP] für besseren Zugang zum Werkstück bei begrenztem Arbeitsraum
- ▶ Schaftgelagerte Körnerachse aus durchgehärtetem Werkzeugstahl
- ▶ Lageranordnung für hohe Axialkräfte
- ▶ Komplettes Werkzeug gehärtet und geschliffen
- ▶ Hohe Rundlaufgenauigkeit
- ▶ Wartungsfreie Dauerschmierung
- ▶ Wellendichtring verhindert Eindringen von Schmutz und Kühlflüssigkeit

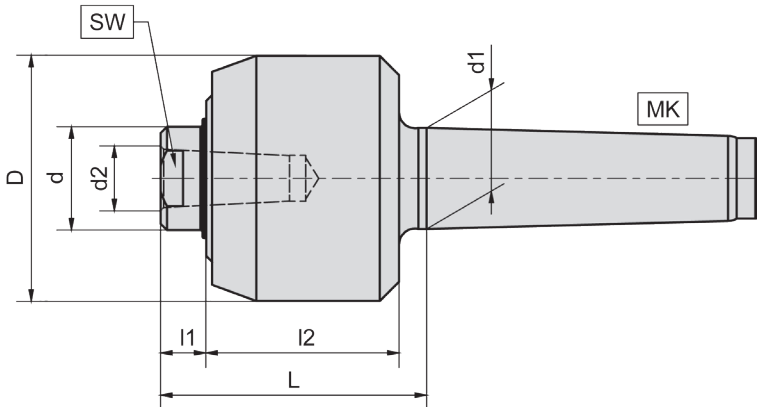
Product features

- ▶ Heavy duty for conventional applications
- ▶ Slim center point [KOP] for improved access to workpieces in restricted working areas
- ▶ Center point made of through hardened tool steel
- ▶ Bearings configured to compensate high axial load
- ▶ Complete tool hardened and ground
- ▶ High concentricity run-out accuracy
- ▶ Maintenance-free permanent lubrication
- ▶ Rotary shaft seal prevents penetration of dirt and coolant



- Sondereinsätze nach Kundenwunsch lieferbar
- Lieferung erfolgt ohne auswechselbare Einsätze
- Komplettsätze mit 6 auswechselbaren Einsätzen im hochwertigen Holzetui erhältlich (s. Seite 58)

- Special inserts can be supplied to customers' specifications
- Delivery specifications do not include interchangeable inserts
- Complete sets (tool plus six interchangeable inserts) in a high quality wooden case are available (see page 58)



Type	MK	D	d	d1	L	l1	l2	d2	SW	Drehzahl max. [1/min]	Werkstückgewicht max. [kg]	Rundlauf-Abweichung max. [mm]	Axialdruck max. [kN]	Auswechselbare Einsätze [E]
923	2	45	20	17,78	59	10	43	12	17	5000	50	0,005	1,78	E923
933	3	60	24	23,83	68	12	50	14	19	4300	200	0,005	2,55	E933
943	4	76	32	31,27	79	13	58	18	27	3200	300	0,007	4,30	E943
953	5	96	42	44,40	98	14	72	24	36	2600	800	0,010	6,60	E953

- Auswechselbare Einsätze siehe Seite 38-41

- For interchangeable inserts, see pages 38-41

Produkteigenschaften

- ▶ Gleiche Ausführung wie Reihe 800, jedoch mit auswechselbaren Einsätzen für maximale Flexibilität
- ▶ Auswechseln der Einsätze durch gegenseitiges Verdrehen mit zwei Gabelschlüsseln an den Schlüsselstellen von Achse und Einsatz
- ▶ Schaftgelagerte Achse aus durchgehärtetem Werkzeugstahl
- ▶ Lageranordnung für hohe Axialkräfte
- ▶ Komplettes Werkzeug gehärtet und geschliffen
- ▶ Hohe Rundlaufgenauigkeit
- ▶ Wartungsfreie Dauerschmierung
- ▶ Wellendichtring verhindert Eindringen von Schmutz und Kühlflüssigkeit

Product features

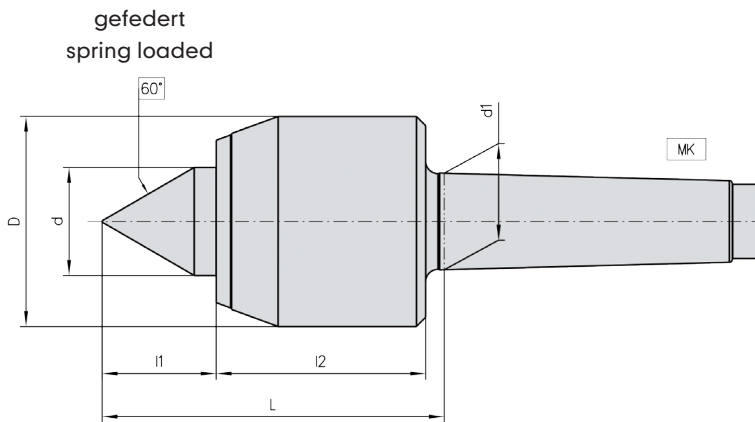
- ▶ Same configuration as 800-series but with interchangeable inserts for maximum flexibility
- ▶ Replacement of inserts by the opposing action of two open-ended wrenches on the flats of the arbor and insert
- ▶ Center point made of through hardened tool steel
- ▶ Bearings configured to compensate high axial load
- ▶ Complete tool hardened and ground
- ▶ High concentricity run-out accuracy
- ▶ Maintenance-free permanent lubrication
- ▶ Rotary shaft seal prevents penetration of dirt and coolant



Conzella[®]
PRÄZISIONSWERKZEUGE
844 MK4
Made in Germany

Conzella[®]
PRÄZISIONSWERKZEUGE
854 MK5
Made in Germany

Conzella[®]
PRÄZISIONSWERKZEUGE
834 MK3
Made in Germany



Type	MK	D	d	L	l1 [mm]	Federweg [mm]	Drehzahl max. [1/min]	Werkstückgewicht max. [kg]	Rundlauf-Abweichung max. [mm]
Type	MT	D	d	L	l1	Spring travel	Rotational frequency max. [1/min]	Workpiece weight max. [kg]	Concentricity run-out max. [mm]
834	3	60	28	95	31	0,9	5000	300	0,005
844	4	68	35	111	37	1,0	4000	600	0,005
854	5	92	50	146	51	1,7	3500	1000	0,005

Produkteigenschaften

- ▶ Ideal für den Einsatz bei vibrationsempfindlichen Bearbeitungsaufgaben
- ▶ Federung der Laufspitze zum Druck und Längenausgleich - stoßdämpfend
- ▶ Extrem steife Ausführung mit zusätzlicher Schaftlagerung
- ▶ Präzisions-Wälzlagerung mit zusätzlicher Axialabstützung
- ▶ Laufspitze aus durchgehärtetem Werkzeugstahl
- ▶ Komplettes Werkzeug gehärtet und geschliffen
- ▶ Wartungsfreie Dauerschmierung
- ▶ Wellendichtring verhindert Eindringen von Schmutz und Kühlflüssigkeit

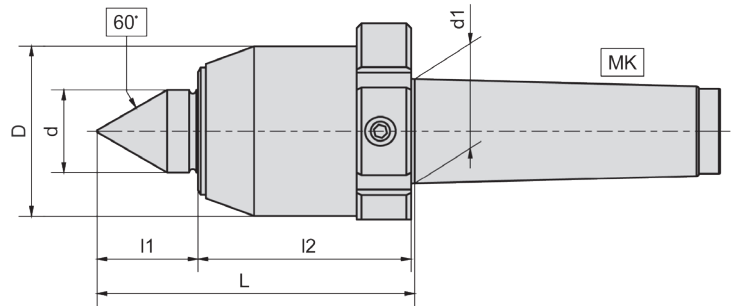
Product features

- ▶ Perfect for vibration sensitive machining
- ▶ Spring loaded shaft for compensating pressure and length deviation – shock-absorbing
- ▶ Extremely rigid bearing set up with additional shank support
- ▶ Precision bearings with additional axial support
- ▶ Center point made of fully hardened tool steel
- ▶ Complete Tool hardened and ground
- ▶ Maintenance-free permanent lubrication
- ▶ Rotary shaft seal prevents ingress of dirt and coolant

SINCE 1926







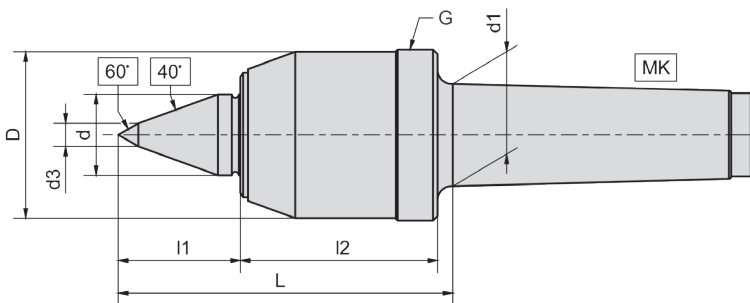
Type	MK	D	d	d1	L	l1	l2	Drehzahl max. [1/min]	Werkstückgewicht max. [kg]	Rundlauf-Abweichung max. [mm]	Abdrückgewinde [G]	Axialdruck max. [kN]
Type	MT	D	d	d1	L	l1	l2	Rotational frequency max. [1/min]	Workpiece weight max. [kg]	Concentricity run-out max. [mm]	Draw-off thread [G]	Thrust load max. [kN]
835	3	52	25	23,83	94	30	57	12000	300	0,003	M 54 x 1.5	4,20
845	4	60	28	31,27	106	35	63	10000	600	0,003	M 62 x 1.5	6,00
855	5	72	35	44,40	136	43	82	8000	1200	0,003	M 74 x 1.5	10,35
865	6	83	44	63,35	148	50	88	5000	2500	0,005	M 85 x 1.5	15,90

Produkteigenschaften

- ▶ Hochleistungsausführung speziell für CNC-Drehmaschinen
- ▶ Abdrückmutter nach CONZELLA-Werksnorm
- ▶ Für hohe Drehzahlen und hohe Axialkräfte
- ▶ Hohe Rundlaufgenauigkeit durch High-End Lagerung
- ▶ Komplettes Werkzeug gehärtet und geschliffen
- ▶ Wartungsfreie Dauerschmierung
- ▶ Wellendichtring verhindert Eindringen von Schmutz und Kühlflüssigkeit
- ▶ Mit Zusatzdichtung auch für Schleifanwendungen geeignet

Product features

- ▶ High-performance configuration, intended specifically for CNC lathes
- ▶ Draw-off nut according to Conzella factory standard
- ▶ For high rotary speeds and axial load
- ▶ High concentricity run-out accuracy through highend bearings
- ▶ Complete tool hardened and ground
- ▶ Maintenance-free permanent lubrication
- ▶ Rotary shaft seal prevents penetration of dirt and coolant
- ▶ With additional seal, also suitable for grinding applications



Type	MK	D	d	d1	L	l1	l2	d3	Drehzahl max. [1/min]	Werkstückgewicht max. [kg]	Rundlauf-Abweichung max. [mm]	Abdrückgewinde [G]	Axialdruck max. [kN]
Type	MK	D	d	d1	L	l1	l2	d3	Rotational frequency max. [1/min]	Workpiece weight max. [kg]	Concentricity run-out max. [mm]	Draw-off thread [G]	Thrust load max. [kN]
835 KOP	3	52	25	23,83	104	40	56	8	12000	200	0,003	M 54 x 1.5	4,20
845 KOP	4	60	28	31,27	116	45	63	8	10000	400	0,003	M 62 x 1.5	6,00
855 KOP	5	72	35	44,40	146	53	82	10	8000	800	0,003	M 74 x 1.5	10,35
865 KOP	6	83	44	63,35	171	67	88	14	5000	1700	0,005	M 85 x 1.5	15,90

Produkteigenschaften

- ▶ Hochleistungsausführung speziell für CNC-Drehmaschinen
- ▶ Schlanke Körnerspitze [KOP] für besseren Zugang zum Werkstück bei begrenztem Arbeitsraum
- ▶ Abdrückmutter nach CONZELLA-Werksnorm
- ▶ Für hohe Drehzahlen und hohe Axialkräfte
- ▶ Hohe Rundlaufgenauigkeit durch High-End Lagerung
- ▶ Komplettes Werkzeug gehärtet und geschliffen
- ▶ Wartungsfreie Dauerschmierung
- ▶ Wellendichtring verhindert Eindringen von Schmutz und Kühlflüssigkeit
- ▶ Mit Zusatzdichtung auch für Schleifanwendungen geeignet

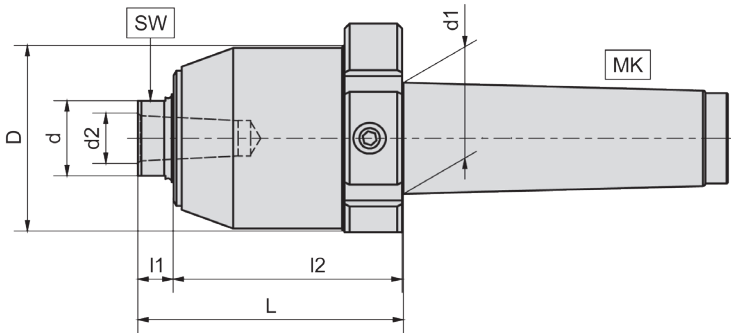
Product features

- ▶ High-performance configuration, intended specifically for CNC lathes
- ▶ Slim center point [KOP] for improved access to workpieces in restricted working areas
- ▶ Draw-off nut according to Conzella factory standard
- ▶ For high rotary speeds and axial load
- ▶ High concentricity run-out accuracy through highend bearings
- ▶ Complete tool hardened and ground
- ▶ Maintenance-free permanent lubrication
- ▶ Rotary shaft seal prevents penetration of dirt and coolant
- ▶ With additional seal, also suitable for grinding applications



- Sondereinsätze nach Kundenwunsch lieferbar
- Lieferung erfolgt ohne auswechselbare Einsätze
- Komplettsätze mit 6 auswechselbaren Einsätzen im hochwertigen Holzetui erhältlich (s. Seite 58)

- Special inserts can be supplied to customers' specifications
- Delivery specifications do not include interchangeable inserts
- Complete sets (tool plus six interchangeable inserts) in a high quality wooden case are available (see page 58)



Type	MK	D	d	d1	L	l1	l2	d2	SW	Drehzahl max. [1/min]	Werkstückgewicht max. [kg]	Rundlaufabweichung max. [mm]	Passende Einsätze [E]	Abdrückgewinde [G]
Type	MK	D	d	d1	L	l1	l2	d2	SW	Rotational frequency max. [1/min]	Workpiece weight max. [kg]	Concentricity run-out max. [mm]	Interchangeable inserts [E]	Draw-off thread [G]
935	3	52	25	23,83	73	10	56	12	19	12000	250	0,005	E923	M 54 x 1.5
945	4	60	28	31,27	80	10	63	14	22	10000	400	0,005	E933	M 62 x 1.5
955	5	72	35	44,40	103	14	82	18	30	8000	800	0,005	E943	M 74 x 1.5
965	6	83	44	63,35	110	15	88	24	36	5000	1200	0,005	E953	M 85 x 1.5

- Auswechselbare Einsätze siehe Seite 38-41
 - Max. Axialdruck entsprechend Reihe 805

- For interchangeable inserts, see pages 38-41
 - Max thrust load according to Series 805

Produkteigenschaften

- ▶ Gleiche Ausführung wie Reihe 805, jedoch mit auswechselbaren Körnereinsätzen für maximale Flexibilität
- ▶ Auswechseln der Einsätze durch gegenseitiges Verdrehen mit zwei Gabelschlüsseln an den Schlüssel­flächen von Achse und Einsatz
- ▶ Abdrückmutter nach CONZELLA-Werksnorm
- ▶ Für hohe Drehzahlen und hohe Axialkräfte
- ▶ Hohe Rundlaufgenauigkeit durch High-End Lagerung
- ▶ Komplettes Werkzeug gehärtet und geschliffen
- ▶ Wartungsfreie Dauerschmierung
- ▶ Wellendichtring verhindert Eindringen von Schmutz und Kühlflüssigkeit
- ▶ Mit Zusatzdichtung auch für Schleifanwendungen geeignet

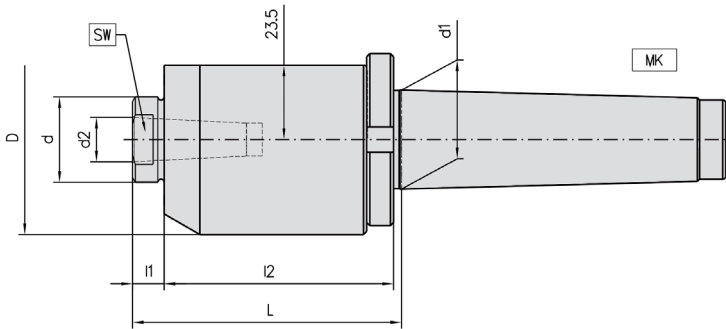
Product features

- ▶ Same configuration as 805-series but with interchangeable inserts for maximum flexibility
- ▶ Replacement of inserts by the opposing action of two open-end wrenches on the flats of the abor and insert
- ▶ Draw-off nut according to Conzella factory standard
- ▶ For high rotary speeds and axial load
- ▶ High concentricity run-out accuracy through high-end bearings
- ▶ Complete tool hardened and ground
- ▶ Maintenance-free permanent lubrication
- ▶ Rotary shaft seal prevents penetration of dirt and coolant
- ▶ With additional seal, also suitable for grinding applications



- Sondereinsätze nach Kundenwunsch lieferbar
- Lieferung erfolgt ohne auswechselbare Einsätze
- Komplettsätze mit 6 auswechselbaren Einsätzen im hochwertigen Holzetui erhältlich (s. Seite 58)

- Special inserts can be supplied to customers' specifications
- Delivery specifications do not include interchangeable inserts
- Complete sets (tool plus six interchangeable inserts) in a high quality wooden case are available (see page 58)



Type	MK	D	d	d1	L	l1 [mm]	l2	d2	SW	Drehzahl max. [1/min]	Werkstückgewicht max. [kg]	Rundlauf-Abweichung max. [mm]
Type	MT	D	d	d1	L	l1	l2	d2	SW	Rotational frequency max. [1/min]	Workpiece weight max. [kg]	Concentricity run-out max. [mm]
945 TR	4	60	27	31,27	85	10	74	14	22	10.000	300	0,003

- Auswechselbare Einsätze siehe Seite 38-41

- For interchangeable inserts, see pages 38-41

Produkteigenschaften

- ▶ Hochleistungsausführung speziell für CNC-Drehmaschinen
- ▶ Extrem schlanke Gehäuse mit einseitiger Abflachung für optimale Zugänglichkeit
- ▶ Auswechselbare Einsätze für max. Flexibilität
- ▶ Auswechseln der Einsätze durch gegenseitiges Verdrehen mit zwei Gabelschlüsseln an den Schlüsselstellen von Achse und Einsatz
- ▶ Abdrückmutter nach Conzella-Werksnorm
- ▶ Für hohe Drehzahlen und Axialkräfte
- ▶ Hohe Rundlaufgenauigkeit durch High-End Lagerung
- ▶ Komplettes Werkzeug gehärtet und geschliffen
- ▶ Wartungsfreie Dauerschmierung
- ▶ Wellendichtring verhindert Eindringen von Schmutz und Kühlflüssigkeit
- ▶ Auch für Schleifanwendungen geeignet

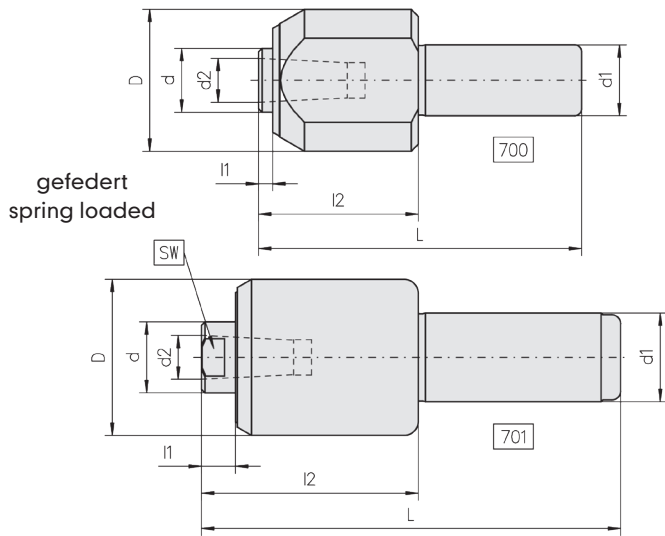
Product features

- ▶ High-performance configuration, intended specifically for CNC lathes
- ▶ Extremely small diameter housing with one-sided flat for optimal accessibility
- ▶ Same configuration as 805-series but with interchangeable inserts for maximum flexibility
- ▶ Replacement of inserts by the opposing action of two open-end wrenches on the flats of the abor and insert
- ▶ Draw-off nut according to Conzella factory standard
- ▶ For high rotary speeds and axial load
- ▶ High concentricity run-out accuracy through high-end bearings
- ▶ Complete tool hardened and ground
- ▶ Maintenance-free permanent lubrication
- ▶ Rotary shaft seal prevents penetration of dirt and coolant
- ▶ With additional seal, also suitable for grinding applications



- Reihe 700 auch mit Schaft MK2, MK3, und MK4 erhältlich
- Reihe 701 auch mit Schaft MK3 und MK4 erhältlich
- Sondereinsätze nach Kundenwunsch lieferbar
- Lieferung erfolgt ohne auswechselbare Einsätze
- Komplettsätze mit 6 auswechselbaren Einsätzen im hochwertigen Holzetui erhältlich (s. Seite 58)

- 700-series also available with MT2, MT3 or MT4 shank
- 701-series also available with MT3 or MT4 shank
- Special inserts can be supplied to customers' specifications
- Delivery specifications do not include interchangeable inserts
- Complete sets (tool plus six interchangeable inserts) in a high quality wooden case are available (see page 58)



Type	Schaft	D	d	d1	L	l1	l2	d2	SW	Federweg	Drehzahl max. [1/min]	Werkstückgewicht max. kg	Rundlauf-Abweichung max. mm	Axialdruck max. kN	Passende Einsätze [E]
Type	Shank	D	d	d1	L	l1	l2	d2	SW	Spring travel	Rotational frequency max. [1/min]	Workpiece weight max. [kg]	Concentricity run-out max. [mm]	Thrust load max. [kN]	Interchangeable inserts [E]
700	3/4"	40	18	19,05	91	4	45	12		2,4	4000	200	0,01	1,05	E923
700 D19	19 mm	40	18	19,00	91	4	45	12		2,4	4000	200	0,01	1,05	E923
700 D20	20 mm	40	18	20,00	91	4	45	12		2,4	4000	200	0,01	1,05	E923
701	1"	44	20	25,40	118	10	61	12	17	3,0	3000	300	0,01	1,05	E923
701 D20	20 mm	44	20	20,00	118	10	61	12	17	3,0	3000	300	0,01	1,05	E923
701 D25	25 mm	44	20	25,00	118	10	61	12	17	3,0	3000	300	0,01	1,05	E923

- Auswechselbare Einsätze siehe Seite 38-41

- For interchangeable inserts, see pages 38-41

Produkteigenschaften

- ▶ Gefederte Ausführung zum axialen Längenausgleich während der Bearbeitung
- ▶ Mit auswechselbaren Einsätzen für maximale Flexibilität
- ▶ Auswechseln der Einsätze bei der Reihe 700 durch Austreibkeil
- ▶ Auswechseln der Einsätze bei der Reihe 701 durch gegenseitiges Verdrehen mit zwei Gabelschlüsseln an den Schlüsselflächen von Achse und Einsatz
- ▶ Komplettes Werkzeug gehärtet und geschliffen
- ▶ Wartungsfreie Dauerschmierung
- ▶ Wellendichtring verhindert Eindringen von Schmutz und Kühlflüssigkeit

Product features

- ▶ Spring mounted version for axial length compensation during machining
- ▶ With interchangeable inserts for maximum flexibility
- ▶ Replacement of inserts of 700-Series with drift key
- ▶ Replacement of inserts for 701-Series by the opposing action of two open-ended wrenches on the flats of the arbor and insert
- ▶ Complete tool hardened and ground
- ▶ Maintenance-free permanent lubrication
- ▶ Rotary shaft seal prevents penetration of dirt and coolant

FLEXIBILITÄT FL

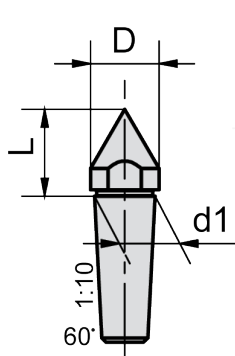


EXIBILITY

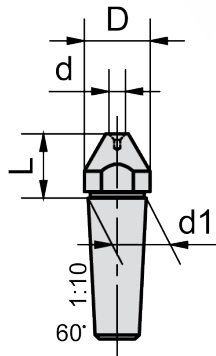


Produkteigenschaften

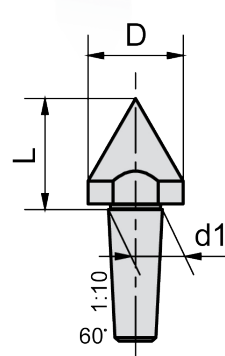
- ▶ Auswechselbare Einsätze für die Reihen 600, 700, 701, 900, 905
- ▶ Maximale Flexibilität durch verschiedene Geometrien bei gleichem Trägerwerkzeug
- ▶ Kostengünstiger Austausch bei Verschleiß
- ▶ Einsätze verschiedener Größe auf verschiedenen Trägerwerkzeugen einsetzbar



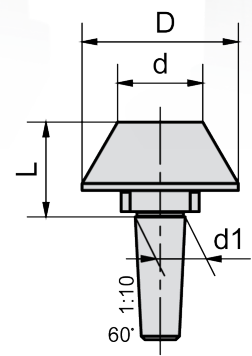
.../1



.../2



.../3



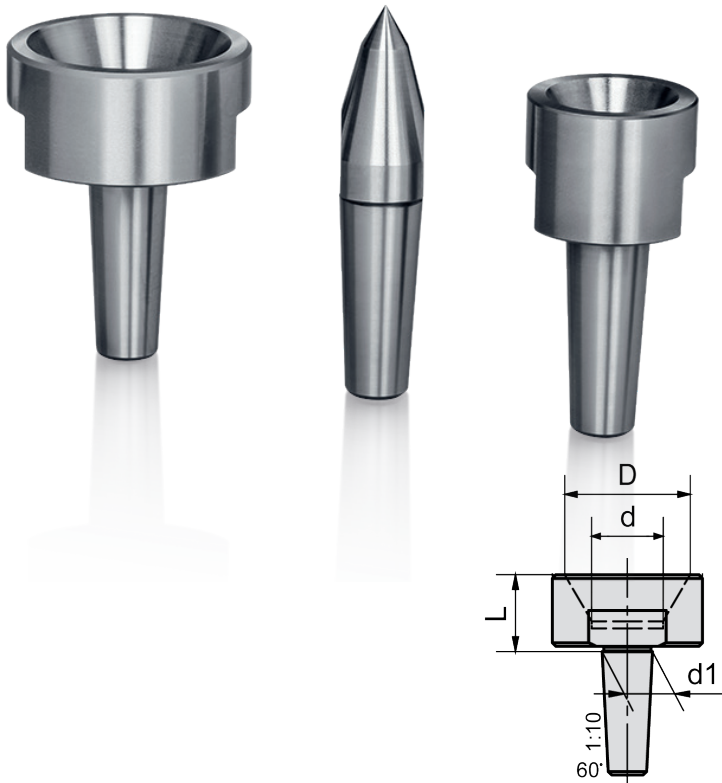
.../4

	Spitzkörner			Hohlkörner			Gr. Spitzkörner		Kegel		
	Tapered center point			Hollow center point			Great tapered center point		Cone		
Einsatz Nr.	d1 [mm]	D [mm]	L [mm]	D [mm]	d [mm]	L [mm]	D [mm]	L [mm]	D [mm]	d [mm]	L [mm]
Insert Nr.	d1 [mm]	D [mm]	L [mm]	D [mm]	d [mm]	L [mm]	D [mm]	L [mm]	D [mm]	d [mm]	L [mm]
E923/...	12	14	20	14	4	15	17	23	28	13	23
E933/...	14	16	21	16	4	17	25	31	44	24	28
E943/...	18	22	27	22	5	21	32	40	55	30	34
E953/...	24	28	34	28	6	27	38	45	68	36	41

AUSWECHSELBARE EINSÄTZE

INTERCHANGEABLE INSERTS

EINSÄTZE



.../5

.../6

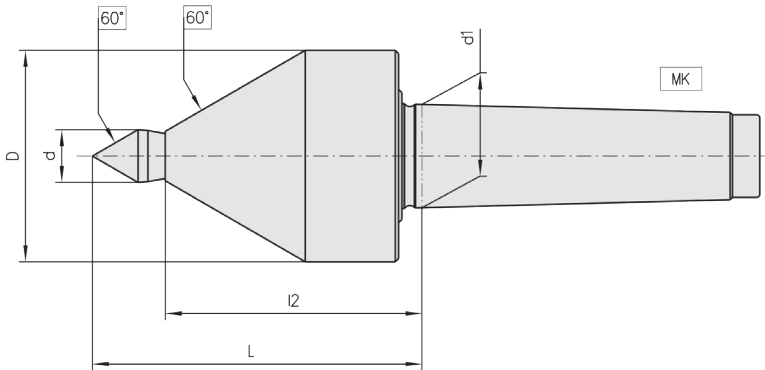
.../7

Product features

- ▶ Interchangeable inserts for 600, 700, 701, 900 and 905-Series
- ▶ Maximum flexibility afforded by different geometries on the same master tool
- ▶ Economical replacement in the event of wear
- ▶ Inserts of the same size can be used on different master tools

	Hohlkegel Hollow cone				Kopierkörner Slim center point			Hohlkegel Hollow cone		
Einsatz Nr.	d1 [mm]	D [mm]	d [mm]	L [mm]	D [mm]	d [mm]	L [mm]	D [mm]	d [mm]	L [mm]
Insert Nr.	d1 [mm]	D [mm]	d [mm]	L [mm]	D [mm]	d [mm]	L [mm]	D [mm]	d [mm]	L [mm]
E923/...	12	20	10	17	14	4	32	11	4	15
E933/...	14	35	20	23	18	8	35	22	4	17
E943/...	18	42	25	28	22	8	43			
E953/...	24	60	37	35	28	10	52			





Type	MK	D	d	d1	l2	L	Drehzahl max. [1/min]	Max. Werkstückgewicht	Rundlauf-Abweichung max. [mm]
221	2	54	13	17,78	68,5	86,5	4200	170	0,005
231	3	54	13	23,83	68,5	86,5	4200	170	0,005
233	3	64	16	23,83	78,0	100,0	3800	330	0,005
241	4	64	16	31,27	78,0	100,0	3800	330	0,005
243	4	86	19	31,27	93,5	121,5	3200	550	0,005
251	5	86	19	44,40	93,5	121,5	3200	550	0,005

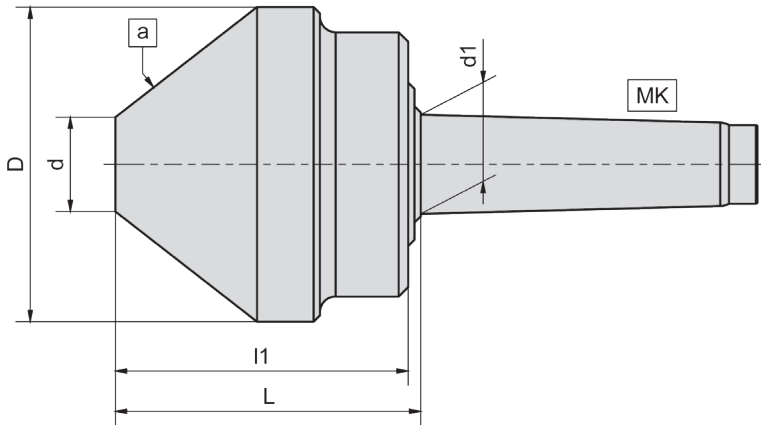
Produkteigenschaften

- ▶ Kombiwerkzeug für Standard-Zentrierung und Rohrbearbeitung
- ▶ Perfekte Allzweckspitze für den universalen Einsatz auf manuellen und CNC-Drehmaschinen
- ▶ Verlängerte Laufspitze
- ▶ Rundlaufabweichung: max. 0,005 mm
- ▶ Werkzeug komplett gehärtet und geschliffen
- ▶ Lageranordnung für hohe Axialkräfte
- ▶ Wartungsfreie Dauerschmierung
- ▶ Wellendichtring verhindert Eindringen von Schmutz und Kühlflüssigkeit

Product features

- ▶ Multi-purpose tool for standard centering or to use as bull-nose center
- ▶ Perfect all-purpose live center for manual and CNC-turning application
- ▶ Slim Center point
- ▶ Run-out max. 0.005 mm
- ▶ Complete Tool hardened and ground
- ▶ Bearing set up for high axial loads
- ▶ Maintenance-free permanent lubrication
- ▶ Rotary shaft seal prevents ingress of dirt and coolant





Type	MK	D	d	d1	L	l1	a	Drehzahl max. [1/min]	Max. Werkstückgewicht an d [kg]	Max. Werkstückgewicht an D [kg]	Rundlauf-Abweichung max. [mm]	Axialdruck max. [kN]
Type	MT	D	d	d1	L	l1	a	Rotational frequency max. [1/min]	Max. workpiece weight at d [kg]	Max. workpiece weight at D [kg]	Concentricity run-out max. [mm]	Thrust load max. [kN]
421	2	60	20	17,78	73	66	60°	4000	140	200	0,005	1,85
431	3	80	30	23,83	86	78	60°	3500	250	450	0,005	3,30
432	3	100	30	23,83	100	92	75°	3000	250	400	0,005	4,85
441	4	100	30	31,27	101	92	75°	3000	300	650	0,005	4,85
442	4	125	50	31,27	91	82	75°	3000	500	650	0,007	4,85
451	5	125	50	44,40	92	82	75°	3000	1400	1800	0,007	4,85
452	5	150	50	44,40	112	102	75°	2800	1200	1900	0,007	9,56
453	5	200	50	44,40	136	126	75°	1800	1000	2000	0,010	15,20
461	6	150	50	63,35	112	102	75°	2800	2000	2800	0,010	9,56
462	6	200	50	63,35	136	126	75°	1800	1800	2800	0,010	15,20

Produkteigenschaften

- ▶ Zur Bearbeitung von Rohren und Hohlkörpern mit großen Bohrungen oder Zentren
- ▶ Komplettes Werkzeug gehärtet und geschliffen
- ▶ Wartungsfreie Dauerschmierung

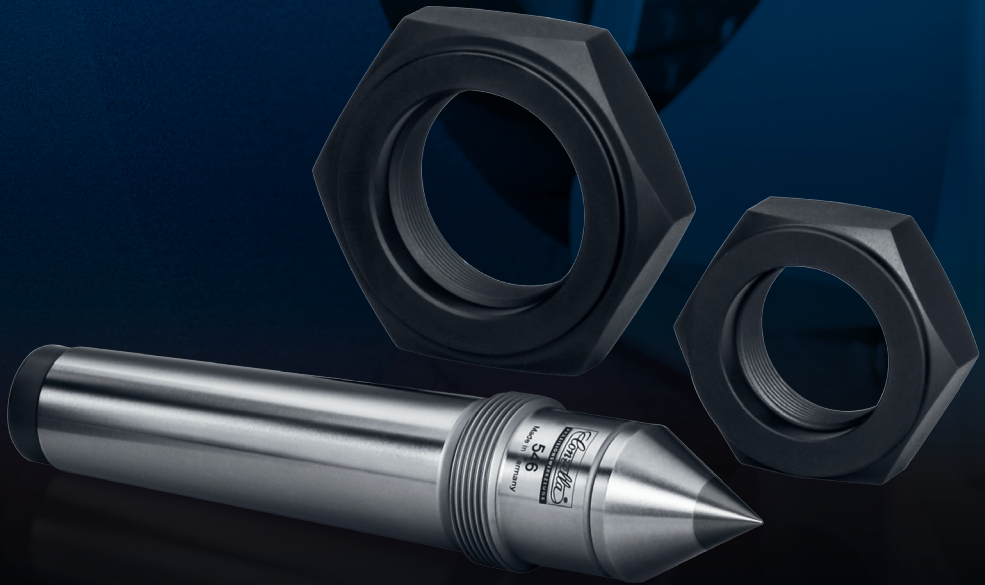
Product features

- ▶ For machining tubes and hollow parts with large-diameter holes or centers
- ▶ Complete tool hardened and ground
- ▶ Maintenance-free permanent lubrication

EXTREME EINSATZGEBIETE



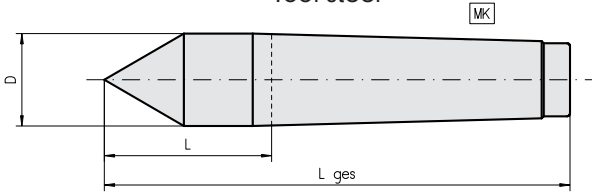
EXTREME APPLICATION



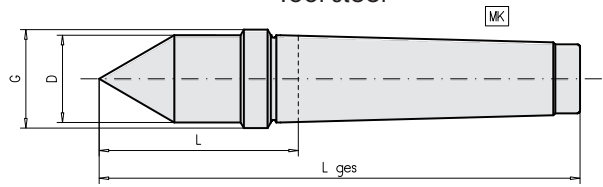
FESTSTEHENDE PRÄZISIONS-ZENTRIERSPITZE

PRECISION DEAD CENTER

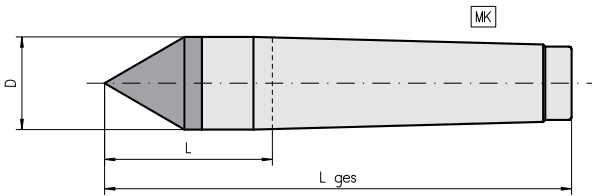
Type 501 DIN 806 WS Werkzeugstahl
Tool steel



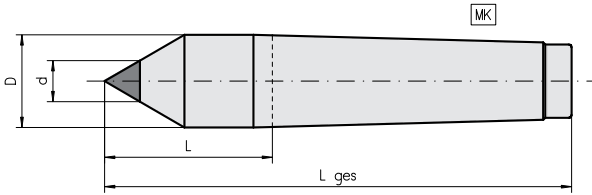
Type 505 DIN 807 WS Werkzeugstahl
Tool steel



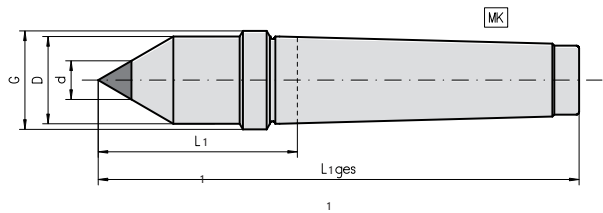
Type 508 DIN 806 E Hartmetalleinsatz mit ganzer Spitze
Carbide insert with full cone point



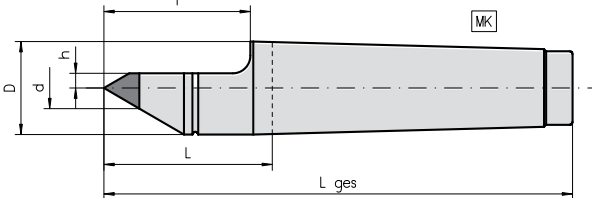
Type 503 DIN 806 E Hartmetalleinsatz
Carbide insert



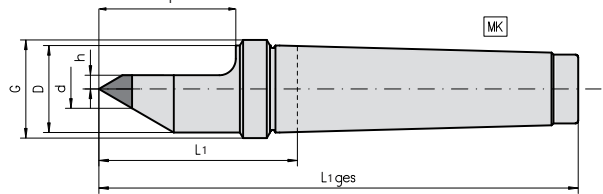
Type 506 DIN 807 E Hartmetalleinsatz
Carbide insert



Type 504 DIN 806 HE Hartmetalleinsatz mit halber Spitze
Carbide insert with half cone point

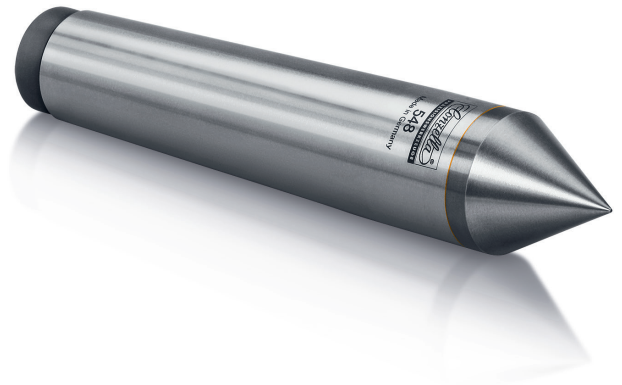


Type 507 DIN 807 HE Hartmetalleinsatz mit halber Spitze
Carbide insert with half cone point



Bestellnummer/Order number

Type	MK 1	MK 2	MK 3	MK 4	MK 5	MK 6
501 DIN 806 WS	511	521	531	541	551	561
508 DIN 806 E	518	528	538	548	558	568
503 DIN 806 E	513	523	533	543	553	563
504 DIN 806 HE	514	524	534	544	554	564
505 DIN 807 WS	515	525	535	545	555	565
506 DIN 807 E	516	526	536	546	556	566
507 DIN 807 HE	517	527	537	547	557	567



Produkteigenschaften

- ▶ Zur Schleifbearbeitung hochpräziser Bauteile
- ▶ Mit Hartmetallspitzen für Anwendungen mit hohem Verschleiß
- ▶ Max. Rundlauffehler 0,001 mm
- ▶ Hohe Oberflächengüte am Schaft für optimalen Sitz
- ▶ Durch verschiedene Geometrien passend für viele Anwendungen
- ▶ **Hochgenaue Ausführung mit Rundheit am Kegel < 0,001 mm auf Anfrage erhältlich**
Mit Messprotokoll

- Abdrückmuttern bitte extra bestellen (S. 29)

- **Abweichende Ausführungen (auch mit Hohlspitzen) als Sonderwerkzeuge lieferbar**

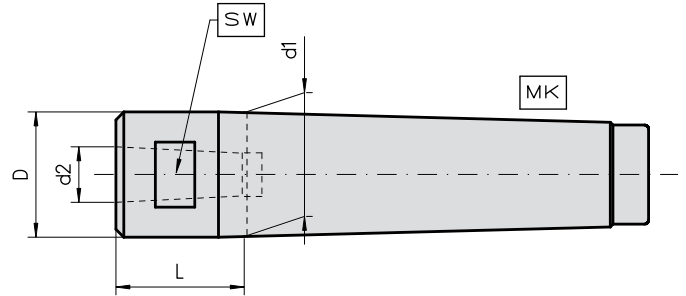
Product features

- ▶ For grinding high precision components
- ▶ With carbide tips for machining operations subject to severe wear
- ▶ Maximum concentricity run-out 0.001 mm
- ▶ High surface quality of shank for optimum seating
- ▶ Suitable for a variety of applications, thanks to different geometries
- ▶ **High precision version with tip roundness < 0.001 mm available upon request**
With inspection chart

- Please order draw-off nuts separately (p. 29)

- **Other versions (including hollow tipped) available as special tools**

Konus	D	L ges.	L1 ges.	L	L1	Winkel	d	h	l	G
Cone	D	L comp.	L1 comp.	L	L1	Angle	d	h	l	G
MK 1	12,2	80	90	26,5	36,5	60°	7	1,5	22	M 16 x1,5
MK 2	18,0	100	112	36,0	48,0	60°	7	2,0	30	M 22 x1,5
MK 3	24,1	125	138	44,0	57,0	60°	11	3,0	38	M 27 x1,5
MK 4	31,6	160	175	57,5	72,5	60°	14	5,0	50	M 36 x1,5
MK 5	44,7	200	217	70,5	87,5	60°	18	7,0	63	M 48 x1,5
MK 6	63,8	270	290	88,0	108,0	60°	18	10,0	79	M 68 x1,5



Type	MK	D	d1	L	d2	SW	Passende Einsätze [E]
Type	MT	D	d1	L	d2	SW	Interchangeable inserts [E]
632	3	24,2	23,83	24,5	12	19	E923
633	3	24,2	23,83	24,5	14	19	E933
642	4	31,6	31,27	32,5	12	27	E923
643	4	31,6	31,27	32,5	14	27	E933
644	4	31,6	31,27	32,5	18	27	E943
645	4	35,1	31,27	28,5	24	32	E953

- Auswechselbare Einsätze siehe Seite 38-41

- For interchangeable inserts, see pages 38-41

Produkteigenschaften

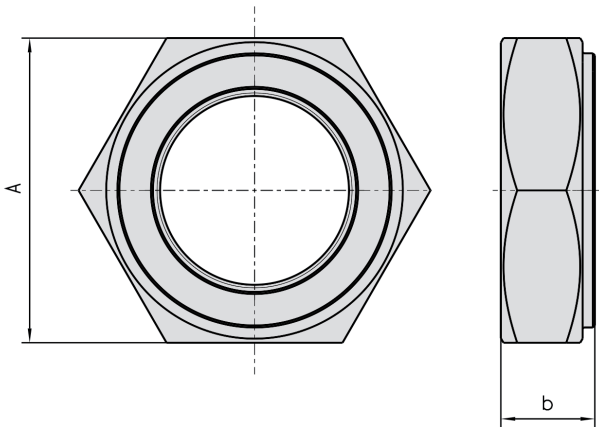
- ▶ Zur Schleifbearbeitung mit ständig wechselnden Zentrumsgeometrien
- ▶ Hohe Flexibilität durch 7 verschiedene Standard-einsätze und kostengünstige Sonderlösungen
- ▶ Ermöglicht das Nachschleifen unserer auswechselbaren Einsätze
- ▶ Hohe Rundlaufgenauigkeit
- ▶ Hohe Oberflächengüte für optimalen Sitz

- Abweichende Längenausführungen als Sonderwerkzeuge

Product features

- ▶ For grinding purposes with variations in center geometries
- ▶ Exceptional flexibility, thanks to seven different standard inserts and low cost special parts
- ▶ For regrinding of our interchangeable inserts
- ▶ High concentricity run-out accuracy
- ▶ High surface quality for optimum seating

- Other lengths available as special tools



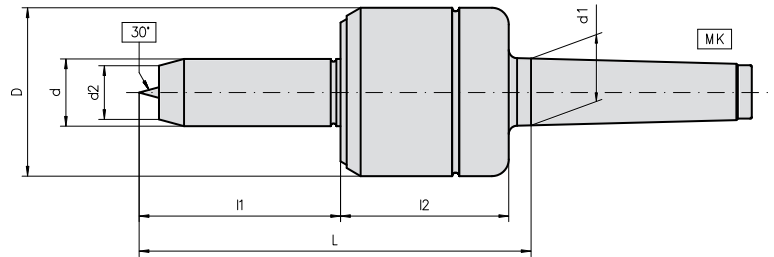
Type	Breite b	Schlüsselweite A
Type	Width b	Width across flat A
M16 x 1,5	12,0	24
M22 x 1,5	15,5	32
M27 x 1,5	17,5	41
M36 x 1,5	21,0	44
M48 x 1,5	23,0	75
M68 x 1,5	25,5	100

Produkteigenschaften

- ▶ Zum Abdrücken von Werkzeugen mit Abdrückgewinde
- ▶ Speziell für CNC-Maschinen ohne durchgebohrte Pinolen
- ▶ Abmessungen nach DIN 807

Product features

- ▶ For drawing-off tools with corresponding thread
- ▶ Specially designed for CNC machines without a through bore in the spindle sleeve
- ▶ Dimensions complying with DIN 807



Type	MK	D	d	d1	d2	L	l1	l2
Type	MT	D	d	d1	d2	L	l1	l2
123 SP 16x70	2	45	16	17,78	14	127	70	49
123 SP 20x70	2	45	20	17,78	18	127	70	49
133 SP 18x79	3	60	18	23,83	15	147	79	60
133 SP 20x70	3	60	20	23,83	18	138	70	60
133 SP 24x72	3	60	24	23,83	18	140	72	60
133 SP 25x20	3	60	25	23,83	25	88	20	60

Produkteigenschaften

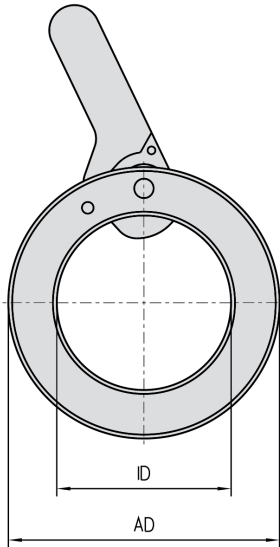
- ▶ Kostengünstiges Werkzeug für die Holzbearbeitung
- ▶ Spezielle Spitzengeometrie für Stirnholzstrukturen
- ▶ MK-Schaft gehärtet und geschliffen
- ▶ Körnerachse aus durchgehärtetem Werkzeugstahl
- ▶ Hohe Rundlaufgenauigkeit bei extrem leichtem Lauf
- ▶ Wartungsfreie Dauerschmierung
- ▶ Labyrinthabdichtung

Product features

- ▶ Low-cost tool for woodworking purposes
- ▶ Special tip geometry for end-grain wooden structures
- ▶ MT shank hardened and ground
- ▶ Center point made of through hardened tool steel
- ▶ High concentricity run-out accuracy with exceptionally smooth running
- ▶ Maintenance-free permanent lubrication
- ▶ Labyrinth seal

SCHNELLSPANNMITNEHMER QUICK ACTING DRIVERS

SPM



Type	Ring-AD	Ring-ID	Spannbereich
Type	Flange-OD	Flange-ID	Clamping diameter
SPM 7-20	50	25	7-20
SPM 17-32	62	36	17-32
SPM 30-40	70	45	30-40

Produkteigenschaften

- ▶ Schnellspannmitnehmer zum Schleifen
- ▶ Werkstückwechsel in Sekunden
- ▶ Ersetzt das konventionelle Drehherz
- ▶ Konstanter Spanndruck bei jedem Wechsel
- ▶ Keine Beschädigung oder Verformung des Werkstücks durch zu festes Anziehen
- ▶ Einstellbarer Durchmesserbereich

Product features

- ▶ Quick-acting drivers for grinding purposes
- ▶ Tool replacement in seconds
- ▶ Replaces conventional driving dog
- ▶ Constant clamping pressure at every changeover
- ▶ No damage or distortion of workpieces from excessive tightening
- ▶ Adjustable diameter range

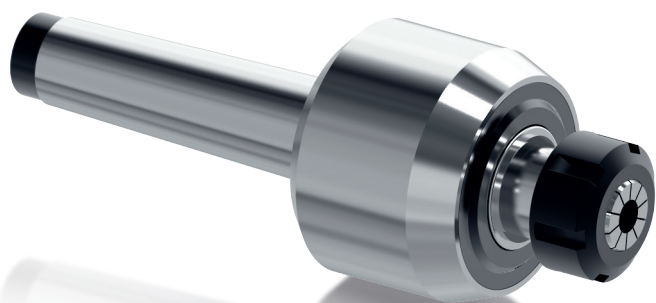
QUALITÄTSM



ZERTIFIZIERTES MANAGEMENT

CERTIFIED QUALITY MANAGEMENT





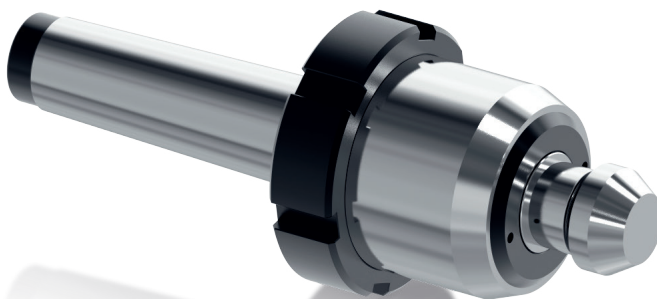
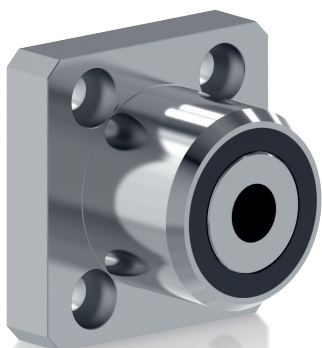
Vielfalt: auch im Sonderbau

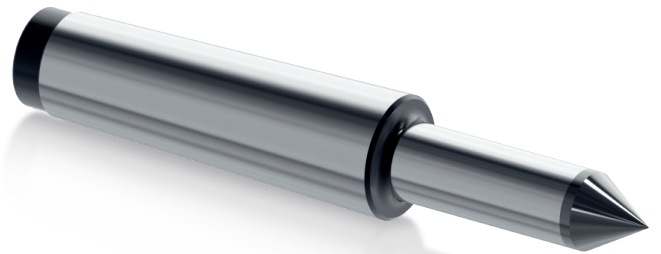
Sonderwerkzeuge sind unsere Spezialität – ganz gleich ob als Einzelstück oder Serienprodukt. Dafür stehen uns modernste CNC-Maschinen, hochwertige Materialien und ein großzügig dimensioniertes Lager zur Verfügung.

Hier setzen wir Ihre konkreten Wünsche um: sei es als abweichendes Standard-Werkzeug oder als komplexes „Spitzenteil“. Anhand Ihrer Zeichnungen und Vorgaben unterbreiten wir Ihnen das passende Angebot. Und beraten Sie umfassend bei der Auslegung Ihrer Sonderwerkzeuge.

Ihre Vorteile:

- Sie erhalten Sonderteile auch als Einzelstücke.
- Ihre Sonderwerkzeuge werden schnellstmöglich konstruiert.
- Wir fertigen auch exakt nach Ihren Zeichnungen oder Vorgaben.
- Sie werden fachmännisch von Experten beraten.





Variety: also in special design

Special tools are our speciality – whether as single components or as volume production parts. For this, we have ultra-modern CNC machines, high-quality materials and a generously proportioned inventory at our disposal.

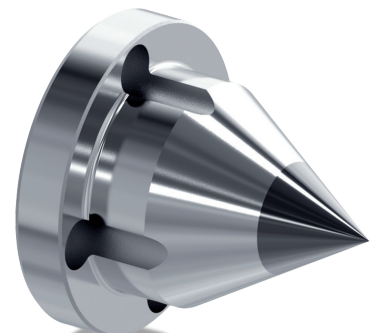
We implement your specific wishes: Whether as a variant on a standard tool or as a complex ,cutting-edge tool'. Based on your drawings and specifications, we will submit an appropriate cost estimate to you. And we can provide you with extensive advice on the design of your special tools.

Your advantages:

- You can also receive special parts as individual components.
- Your special tools are built as quickly as possible.
- We manufacture also precisely to your drawings or specifications.
- You are advised professionally by experts.

Technical drawing showing a cross-section of a tool tip with dimensions: 10.6, 1 x 45°, 2 x 30°, 11.6, 6, 6.65, 11.2, 60°, 45, 20, 114.28 (bis zur theoretische Spitze 0), 40, 90. A note indicates $x' = \left(\frac{0.9}{\sqrt{3}} \right)$ geschliffen. A table below the drawing provides details about the tool.

Kunde		Du.Mas.	Oberfläche	Material	St (12)	Gewicht	3.4790 kg
Best.Nr.		16.01208 U. Güte		Bemerkung		Stahl gehärtet mit HRC-Einstz	
Lsg.		Sonder-Anschraubspitze		HM-D40			
Art.		K1350.12569		Blatt			
Zust.		Erst		Erst			





Holz-Box: für Spitzen-Schutz

Diese **hochwertige Holz-Box** haben wir entwickelt, um Ihre Werkzeuge zu schützen.

Speziell die auswechselbaren Spitzen und Einsätze können darin fachgerecht und übersichtlich gelagert werden. So **schützen Sie Ihre Werkzeuge** vor Beschädigung.

Zudem eignet sich die Holz-Box hervorragend zur **übersichtlichen Lagerung** im Werkzeugschrank. Und sie ist ideal für einen **sicheren und einwandfreien Transport**.

Wir liefern Ihnen **Komplettsätze*** für folgende Werkzeugtypen:

- 923 set
- 933 set
- 943 set
- 953 set
- 935 set
- 945 set
- 945 TR set
- 955 set
- 700 set

* Ein Komplettsatz in der Holz-Box beinhaltet:

- 1 Trägerwerkzeug
- 6 auswechselbare Einsätze

Wooden Box: tool protection

We devised this **high-quality wooden box** to protect your tools.

Specifically the replaceable tips and inserts can be stored properly in the box in a clear lay out. This **protects your tools** against damage.

Furthermore, the wooden box is ideally suited to **clearly visible storage** in the tool cabinet. And it is ideal for safe and **easy transport**.

We can supply you **complete sets*** for the following types of tools:

- 923 set
- 933 set
- 943 set
- 953 set
- 935 set
- 945 set
- 945 TR set
- 955 set
- 700 set

* A complete set in the wooden box includes:

- 1 master tool
- 6 replaceable inserts



Reparatur: nachhaltig günstig

Auch Ihre **gebrauchten Werkzeuge reparieren** wir: kostengünstig und schnell. Das schont nicht nur Ihr Budget, sondern auch Umwelt und Ressourcen.

Dabei legen wir großen Wert auf **höchste Präzision**. Denn insbesondere bei hochwertigen Werkzeugen lohnt sich eine Instandsetzung!

Eine eingelaufene oder leicht ausgebrochene Spitze **schleifen** wir fachgerecht auf unseren Spezialmaschinen nach. Dies garantiert wieder einen optimalen Rundlauf.

Weist Ihr Werkzeug eine starke Beschädigung durch Kollision oder Lagerungsverschleiß auf, **erneuern** wir das komplette Innenleben.

Vor jeder Reparatur prüfen wir Ihr Werkzeug **kostenlos**. Und senden Ihnen auf Wunsch einen detaillierten Kostenvoranschlag.

Ihr repariertes Werkzeug ist:

- kostengünstig
- neuwertig
- wieder voll funktionsfähig
- nachhaltig erneuert

Repair: sustainably cost-effective

We can also **repair your used tools** cost-effectively and rapidly. This protects the environment as well as saving you money.

We are deeply committed to **ultimate precision**. You see, repairs are particularly worthwhile on high-value tools!

We can **regrind** a worn or broken tool tip professionally on our special machines. This guarantees a perfect tip run out again

If your tool has suffered severe damage as a result of collision, or worn bearings, we **renew** the entire inner assembly.

Before every repair job, we check your tool **free of charge**. If you so wish, we send you a detailed cost estimate.

Your repaired tool is:

- cost-effective
- as good as new
- fully functional
- sustainably renewed



DISTRIBUTION: GLOBAL – FROM ALBSTADT

Regardless of whether you need high-quality **live centers, dead centers, special tools** or services in **OD-grinding** and **tool repairs** – you have come to the right address.

For over 90 years, CONZELLA stands for **quality products "Made in Germany"**.

We sell our products right around the globe – **centrally from Albstadt**. You can contact our sales staff directly: They will advise you **professionally** on each individual issue. That is also part of our **reliable service**.

Our **international customers** can get in touch with our local contacts. They will help you to choose the right product, or will assist you to design your special tools. You are very welcome to contact our head office in Albstadt directly.

Our website includes a list of our international partners.

**Tell us your special needs.
And we will assist you personally.**

VERTRIEB: WELTWEIT – VON ALBSTADT AUS

Ganz gleich, ob Sie hochwertige **Drehbankspitzen, Zentrierkegel, Sonderwerkzeuge** oder Dienstleistungen in der **Rundschleifbearbeitung** und **Werkzeugreparatur** benötigen – bei uns sind Sie genau richtig.

Denn CONZELLA steht seit über 90 Jahren für **Qualitätsprodukte „Made in Germany“**.

Unsere Erzeugnisse vertreiben wir weltweit – **zentral von Albstadt** aus. Wenden Sie sich **vertrauensvoll** an unsere Vertriebs-Mitarbeiter: diese beraten Sie individuell und fachkundig. Denn auch das gehört zu unserem **zuverlässigen Service**.

Aus dem **Ausland** kontaktieren Sie unsere Ansprechpartner direkt vor Ort. Diese werden Sie bei der Produktauswahl oder der Auslegung Ihrer Sonderwerkzeuge unterstützen. Gerne können Sie sich aber auch direkt mit unserer Zentrale in Albstadt in Verbindung setzen.

Eine Auflistung unserer ausländischen Partner finden Sie unter www.conzella.com.

**Nennen Sie uns Ihre ganz konkreten Wünsche.
Wir beraten Sie persönlich.**





Conzella

KONTAKT/ANFAHRT

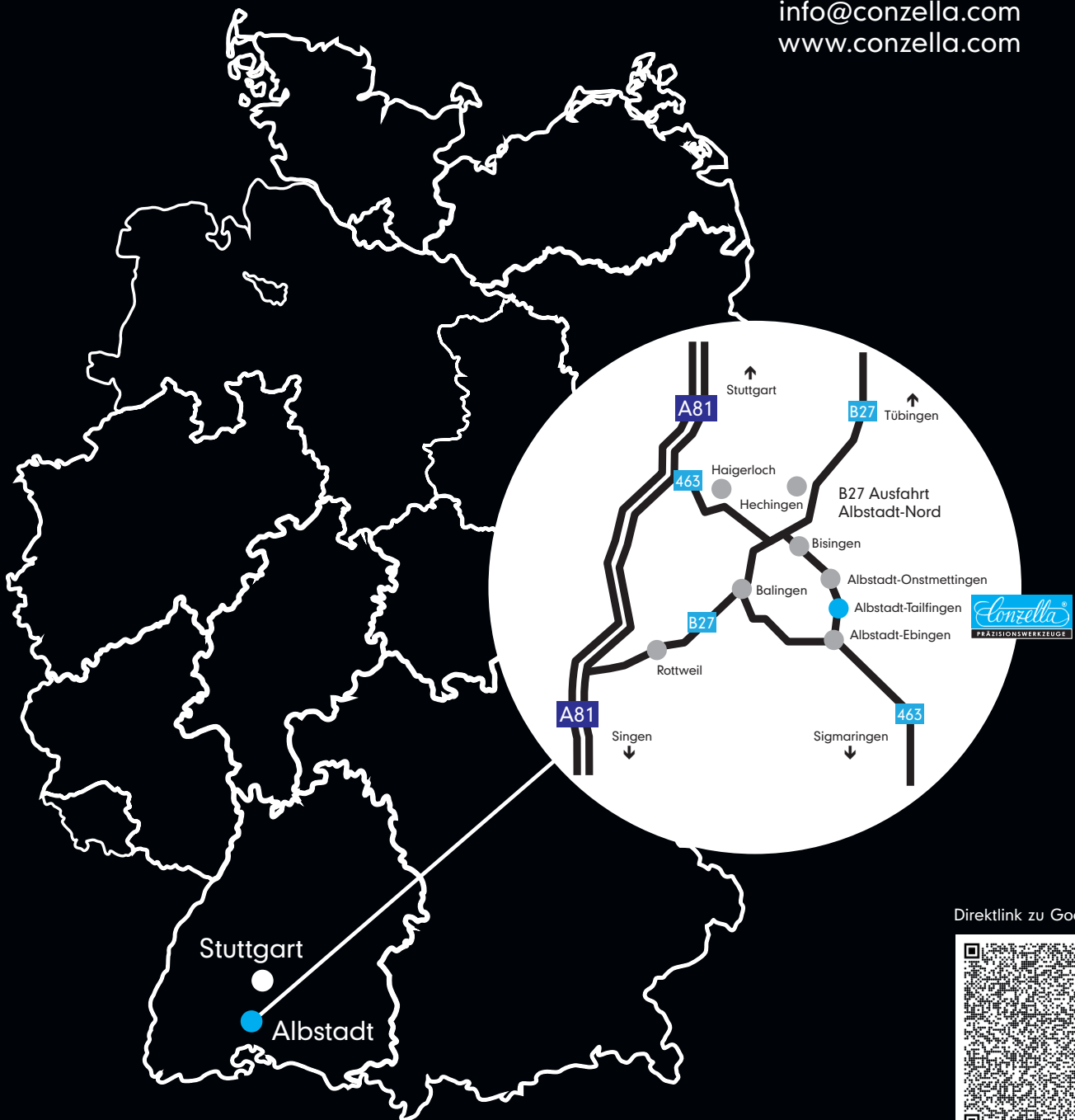
KONTAKT

CONTACT/DIRECTIONS

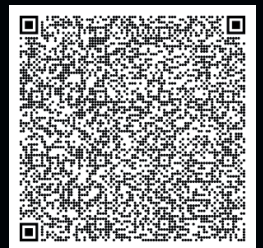
Conzella Präzisionswerkzeuge GmbH

Auf Lichtenbol 1
72461 Albstadt
Germany

Phone +49 (0) 74 32 / 53 26
Fax +49 (0) 74 32 / 55 83
info@conzella.com
www.conzella.com



Direktlink zu Google-Maps:



Conzella Präzisionswerkzeuge GmbH
Auf Lichtenbol 1
72461 Albstadt
Germany
Phone +49 (0) 74 32 / 53 26
Fax +49 (0) 74 32 / 55 83
info@conzella.com
www.conzella.com

