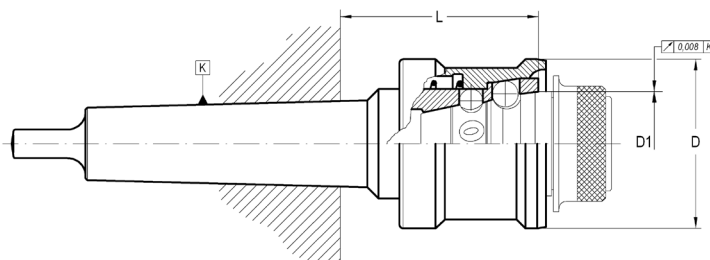


006 02 01

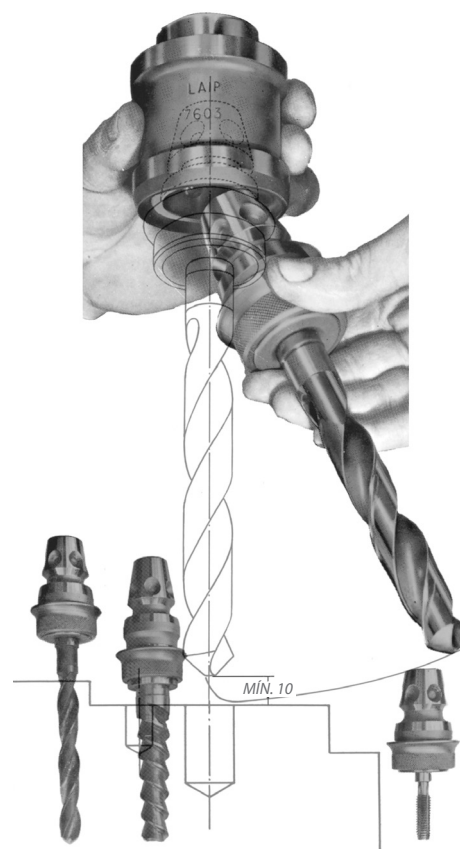
QUICK-CHANGE HOLDER PORTABROCAS DE CAMBIO RÁPIDO



Without stopping the machine.
No requiere parada de máquina.



K	D1	L	D	COD.						
M2	27,1	62	47	006 02 01 03 01	304 01 00 06 35	304 01 00 07 93	305 01 27 00 20	305 09 06 01 01	351 06 00 01 11	351 06 00 01 12
M2	40	77	63	006 02 01 03 02	304 01 00 08 73	304 01 00 10 31	305 01 40 00 20	305 09 06 01 02	351 06 00 01 21	351 06 00 01 22
M3	40	77	63	006 02 01 04 02	304 01 00 08 73	304 01 00 10 31	305 01 40 00 20	305 09 06 01 02	351 06 00 01 21	351 06 00 01 22
M4	40	78	63	006 02 01 05 02	304 01 00 08 73	304 01 00 10 31	305 01 40 00 20	305 09 06 01 02	351 06 00 01 21	351 06 00 01 22
M4	51,5	95	83	006 02 01 05 03	304 01 00 11 11	304 01 00 12 70	305 01 51 00 20	305 09 06 01 03	351 06 00 01 31	351 06 00 01 32
M5	51,5	95	83	006 02 01 06 03	304 01 00 11 11	304 01 00 12 70	305 01 51 00 20	305 09 06 01 03	351 06 00 01 31	351 06 00 01 32
M5	68,7	116	100	006 02 01 06 04	304 01 00 12 70	304 01 00 14 28	305 01 66 00 30	305 09 06 01 04	351 06 00 01 41	351 06 00 01 42



RELATIONATED ELEMENTS Page: 202 / 207
ELEMENTOS RELACIONADOS



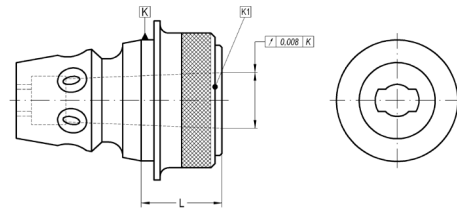
006 99 01 ... 006 99 02 ... 006 99 03 ... 006 99 04 ... 006 99 05 ... 006 99 06 ...

006 99 01 . . .

QUICK CHANGE ADAPTERS ADAPTADORES DE CAMBIO RÁPIDO



For tanged Morse taper tools DIN 228-B.
Interior cono Morse. DIN 228-B.



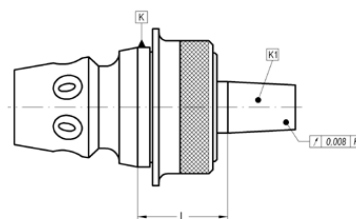
K	K1	L	COD.		
27,1	M1	25	006 99 01 01 02	351 06 99 01 12	305 01 21 50 15
40	M1	29	006 99 01 02 02	351 06 99 01 22	305 01 34 00 20
40	M2	29	006 99 01 02 03	351 06 99 01 22	305 01 34 00 20
40	M3	44	006 99 01 02 04	351 06 99 01 22	305 01 34 00 20
51,5	M1	34	006 99 01 03 02	351 06 99 01 32	305 01 45 00 20
51,5	M2	34	006 99 01 03 03	351 06 99 01 32	305 01 45 00 20
51,5	M3	34	006 99 01 03 04	351 06 99 01 32	305 01 45 00 20
51,5	M4	55	006 99 01 03 05	351 06 99 01 32	305 01 45 00 20
68,7	M1	34	006 99 01 04 02	351 06 99 01 32	305 01 45 00 20
68,7	M2	34	006 99 01 04 03	351 06 99 01 32	305 01 45 00 20
68,7	M3	34	006 99 01 04 04	351 06 99 01 32	305 01 45 00 20
68,7	M4	43	006 99 01 04 05	351 06 99 01 32	305 01 45 00 20
68,7	M5	70	006 99 01 04 06	351 06 99 01 42	305 01 62 00 25

006 99 02 . . .

QUICK CHANGE DRILL CHUCK ADAPTERS ADAPTADOR DE PROTABROCAS PARA SISTEMA DE CAMBIO RÁPIDO



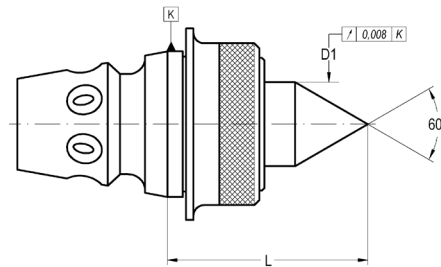
For DIN 238 or JACOBS.
Para DIN 238 o JACOBS.



K	K1	L	COD.		
27,1	B-12	28	006 99 02 01 01	351 06 99 01 12	305 01 21 50 15
40	B-12	32	006 99 02 02 01	351 06 99 01 22	305 01 34 00 20
40	B-16	34	006 99 02 02 02	351 06 99 01 22	305 01 34 00 20
40	J-2	34	006 99 02 02 13	351 06 99 01 22	305 01 34 00 20
40	J-3	34	006 99 02 02 15	351 06 99 01 22	305 01 34 00 20
40	J-6	34	006 99 02 02 18	351 06 99 01 22	305 01 34 00 20
51,5	B-16	39	006 99 02 03 02	351 06 99 01 32	305 01 45 00 20
51,5	J-6	39	006 99 02 03 18	351 06 99 01 32	305 01 45 00 20
68,7	B-16	39	006 99 02 04 02	351 06 99 01 32	305 01 45 00 20
68,7	B-18	39	006 99 02 04 03	351 06 99 01 32	305 01 45 00 20

006 99 03

QUICK CHANGE 60° CENTERING POINT ADAPTERS PUNTOS DE 60° PARA SISTEMA DE CAMBIO RÁPIDO



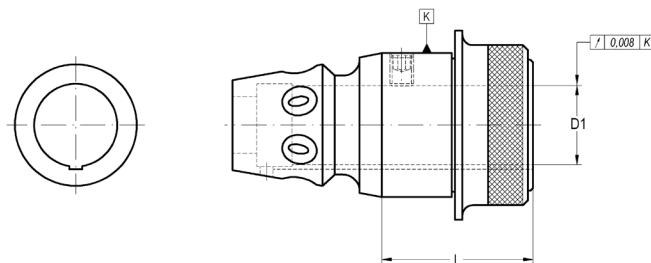
K	D1	L	COD.		
27,1	16	49	006 99 03 01 01	351 06 99 01 12	305 01 21 50 15
40	26	61	006 99 03 02 01	351 06 99 01 22	305 01 34 00 20
51,5	26	66	006 99 03 03 01	351 06 99 01 32	305 01 45 00 20
68,7	26	66	006 99 03 04 01	351 06 99 01 32	305 01 45 00 20

006 99 04

AUTOMOTIVE QUICK-CHANGE ADAPTERS ADAPTADOR DE REGULACIÓN AXIAL PARA SISTEMA DE CAMBIO RÁPIDO



For tools with DIN-6327 shank.
Para herramientas con mango DIN-6327.



K	D1	L	COD.		
40	20	42	006 99 04 02 04	301 01 03 08 10	351 06 99 01 22
51,5	28	45	006 99 04 03 06	301 01 03 08 12	351 06 99 01 32
68,7	36	45	006 99 04 04 08	301 01 03 08 16	351 06 99 01 32

006 99 05

QUICK CHANGE TAPPING ADAPTERS PORTAMACHOS PARA SISTEMA DE CAMBIO RÁPIDO



To use with -BILZ-tap adapters.
Con alojamiento para adaptadores portamachos tipo BILZ.



K	CAP.	D1	L	COD.			
27,1	M1-M10	13	29	006 99 05 01 01	301 01 03 05 10	351 06 99 01 12	305 01 21 50 15
40	M1-M10	13	29	006 99 05 02 01	301 01 03 05 10	351 06 99 01 22	305 01 34 00 20
40	M3-M12 (M16)*	19	29	006 99 05 02 02	301 01 03 05 08	351 06 99 01 22	305 01 34 00 20
51,5	M1-M10	13	41	006 99 05 03 01	301 01 03 05 10	351 06 99 01 32	305 01 45 00 20
51,5	M3-M12 (M16)*	19	41	006 99 05 03 02	301 01 03 06 12	351 06 99 01 32	305 01 45 00 20
51,5	M8-M20 (M30)*	31	41	006 99 05 03 03	301 01 03 06 08	351 06 99 01 32	305 01 45 00 20
68,7	M8-M20 (M30)*	31	41	006 99 05 04 03	301 01 03 06 08	351 06 99 01 32	305 01 45 00 20
68,7	M14-M33 (M48)*	48	54	006 99 05 04 04	301 01 03 08 08	351 06 99 01 42	305 01 62 00 25

* With 002 22 and 002 24 adapters
* Con adaptadores 002 22 y 002 24

RELATIONATED ELEMENTS Page: 278 / 201 / 177 ELEMENTOS RELACIONADOS



002 20 00 ...



002 21



002 22



002 23



002 24



006 02 01 ...

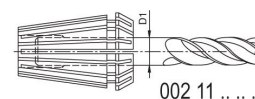
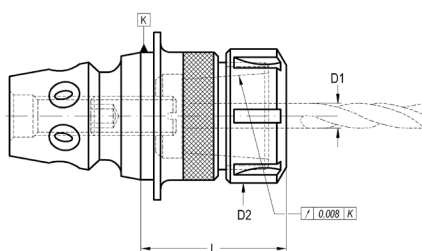


006 05 01 ...

006 99 06

QUICK CHANGE COLLET ADAPTERS FOR DIN 6499 (ER) COLLETS

PORTAPINZAS DIN 6499 TIPO ER, PARA SISTEMA DE CAMBIO RÁPIDO



K	SIZE	D1 máx.	D2	L	COD.			
27,1	(ER16)	10	28	50	006 99 06 06 13	301 99 02 10 01	351 06 99 01 12	305 01 21 50 15
40	(ER25)	16	42	60	006 99 06 06 25	301 99 02 16 01	351 06 99 01 22	305 01 34 00 20
51,5	(ER25)	16	42	63	006 99 06 06 35	301 99 02 16 01	351 06 99 01 32	305 01 45 00 20
51,5	(ER32)	20	50	67	006 99 06 06 36	301 99 02 16 01	-	-
51,5	(ER40)	26	63	100	006 99 06 06 37	301 99 02 16 01	-	-
68,7	(ER25)	16	42	63	006 99 06 06 45	301 99 02 16 01	351 06 99 01 32	305 01 45 00 20

RELATIONATED ELEMENTS Page: 278

ELEMENTOS RELACIONADOS



002 11 0... 006 02 01 ... 006 05 01 ...

ACCESSORIES INCLUDED Page: 293

ACCESORIOS INCLUIDOS

Conventional/Convencional or/o Bearing shell nut/Con casquillo giratorio



ER 16 004 99 01 08 03 - 004 99 01 03 05
25 - - 004 99 01 04 03 - 004 99 01 04 05

OPTIONAL ACCESSORIES Page: 293

ACCESORIOS OPCIONALES

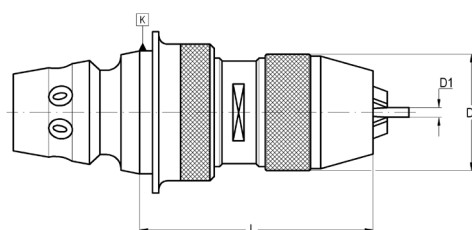


004 99 04 06 25 - 004 99 04 03 05

006 99 07

QUICK CHANGE SHORT DRILL CHUCK ADAPTERS

PORTABROCAS INTEGRAL CORTO PARA SISTEMA DE CAMBIO RÁPIDO



K	D1	L	D2	COD.					
40	0-8	82	36	006 99 07 20 08	351 06 99 01 22	305 01 34 00 20	351 02 60 00 08	351 02 61 00 08	020 99 03 00 08
51,5	1-13	89	48	006 99 07 31 13	351 06 99 01 32	305 01 45 00 20	351 02 60 01 13	351 02 61 01 13	020 99 03 01 13
68,7	1-13	98	48	006 99 07 41 13	351 06 99 01 32	305 01 45 00 20	351 02 60 01 13	351 02 61 01 13	020 99 03 01 13
68,7	3-16	95	54	006 99 07 43 16	351 06 99 01 42	305 01 62 00 25	351 02 60 03 16	351 02 61 03 16	020 99 03 03 16

RELATIONATED ELEMENTS Page: 201 / 177

ELEMENTOS RELACIONADOS



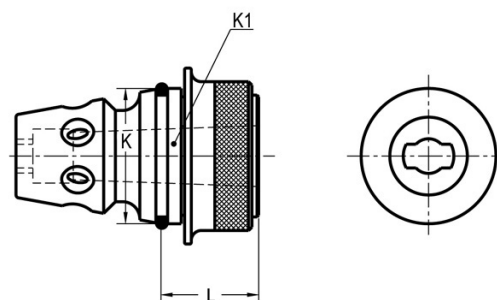
006 02 01 ... 006 05 01 ...

006 99 08

QUICK CHANGE FLOATING ADAPTER REDUCTOR FLOTANTE PARA SISTEMA DE CAMBIO RÁPIDO



For tanged Morse taper tools DIN 228-B.
Cono Morse interior.



K	K1	L	COD.			
40	M3	44	006 99 08 02 04	305 04 03 53 20	351 06 99 01 22	305 01 34 00 20
51.5	M3	34	006 99 08 03 04	305 04 04 42 30	351 06 99 01 32	305 01 45 00 20
68.7	M3	34	006 99 08 04 04	305 04 06 43 00	351 06 99 01 32	305 01 45 00 20

RELATIONATED ELEMENTS Page: 201 / 177
ELEMENTOS RELACIONADOS



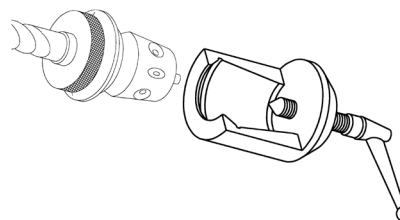
006 02 01 ... 006 05 01 ... 003 02 11 ...

006 99 09

EJECTOR DEVICE EXPULSOR



For tools set up on 006 99 01 and 006 99 08.
Para herramienta a utilizar en 006 99 01 a 006 99 08.



K	COD.
27,1	006 99 09 01 01
40	006 99 09 01 02
51,5	006 99 09 01 03
68,7	006 99 09 01 04

RELATIONATED ELEMENTS Page: 202 / 206
ELEMENTOS RELACIONADOS



006 99 01 ... 006 99 08 ...

006 99 12

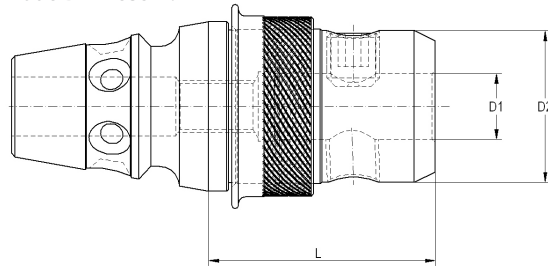
QUICK CHANGE WELDON + WHISTLENOTCH ADAPTERS

PORTAHERAMIENTAS WELDON + WHISTLENOTCH PARA SISTEMAS DE CAMBIO RÁPIDO



For end mills with shank DIN 1835-B and / or DIN 1835-E.

Para fresas con mango cilíndrico con encaste DIN 1835-B y/o plano inclinado DIN 1835-E.



K	D1	L	D2	COD.			
51,5	16	69	46	006 99 12 03 16	351 06 99 01 32	301 02 70 12 01	301 01 05 14 16
51,5	20	69	46	006 99 12 03 20	351 06 99 01 32	301 02 70 16 01	301 01 05 16 16
51,5	25	92	46	006 99 12 03 25	351 06 99 01 32	301 02 70 20 01	301 01 05 18 20
51,5	* 32	74	72	006 99 12 03 32	-	301 02 70 20 01	301 01 05 20 20
51,5	* 40	96	80	006 99 12 03 40	-	301 02 70 20 01	301 01 05 20 20
51,5	* 50	106	98	006 99 12 03 50	-	301 02 70 20 01	301 01 05 24 25

* Without exterior ring. To change the tool it is necessary to stop the machine.

* Sin anillo exterior moleteado. Es necesario parar la máquina.

006 99 19 52 ..

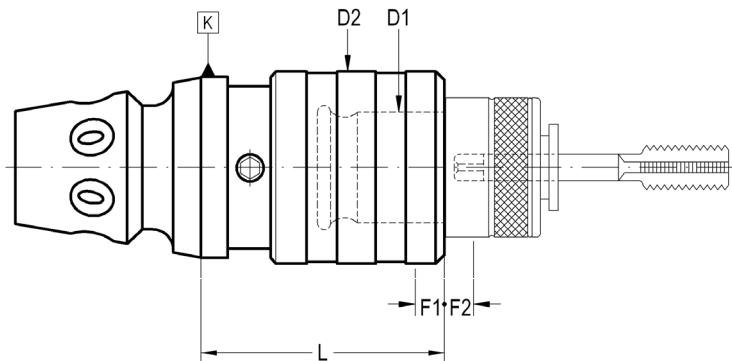
QUICK CHANGE TAPPING ADAPTERS

PORTAMACHOS PARA SISTEMA DE CAMBIO RÁPIDO



Double axial compensation.

Doble compensación axial.



K	CAP.	D1	L	D2	F1	F2	COD.
27,1	M3-M12 (M16)*	19	45	36	7,5	7,5	006 99 19 52 12
40	M3-M12 (M16)*	19	45	36	7,5	7,5	006 99 19 52 22
40	M8-M20 (M30)*	31	69	53	12,5	12,5	006 99 19 52 23
51,5	M3-M12 (M16)*	19	46	36	7,5	7,5	006 99 19 52 32
51,5	M8-M20 (M30)*	31	69	53	12,5	12,5	006 99 19 52 33
68,7	M8-M20 (M30)*	31	69	53	12,5	12,5	006 99 19 52 43
68,7	M14-M33 (M48)*	48	110	78	20	20	006 99 19 52 44

- F1 Compression run.

- 1 Recorrido de compresión.

- F2 Extension run.

- F2 Recorrido de extensión.

* With 002 22 and 002 24 adapters.

* Con adaptadores 002 22 y 002 24

RELATIONATED ELEMENTS
ELEMENTOS RELACIONADOS

Page: 278



002 20 00 002 21 002 22 002 23 002 24 006 02 01 006 05 01