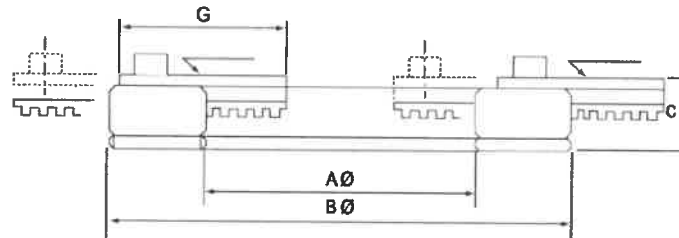


# Backen-Ausdrehvorrichtungen

## Jaw turning fixtures

### Ausdrehvorrichtungen für Dreibacken-Planspiralfutter

#### Jaw turning fixtures for three-jaw scroll chucks



Für Futter / For chuck	A Ø mm	B Ø mm	C mm	G mm	Einhängebereiche / Adjusting ranges mm	Max. Spannkraft / Max. gripping force (kN)	Max. Drehzahl / Max. speed (min-1)	kg	Art.-Nr. / Order no.
Ø 125-200	100	170	26	61	56-124 / 134-200	14,7	800	3	ZE-ADP3-200
Ø 160-250	125	200	26	61	85-150 / 170-230	14,7	700	4	ZE-ADP3-250
Ø 200-315	160	248	31	80	100-190 / 220-300	17,1	600	6	ZE-ADP3-315

### Backen-Ausdrehringe für Kraftspannfutter siehe Seite 66

#### Jaw turning rings for power chucks see page 66

### Drehfutteranschlätze

#### Work piece stops



Zum Spannen von kurzen Teilen.

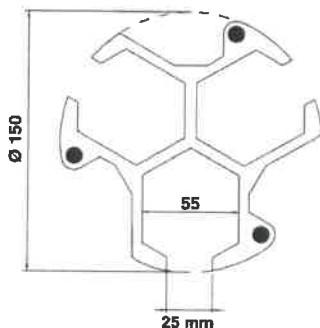
- wird durch 3 Magnete am Futterkörper befestigt
- parallel geschliffen
- Positionsgenauigkeit  $\pm 0,01\text{mm}$
- für Werkstücke von  $\text{Ø } 15 - \text{Ø } 130\text{mm}$

Material: Aluminium

For clamping of short work pieces.

- is fixed by 3 magnets onto the chuck body
- parallel ground
- accuracy of  $\pm 0,01\text{mm}$
- for work pieces  $\text{Ø } 15 - \text{Ø } 130\text{mm}$

Material: Aluminium



Höhe /  
Height  
mm

15  
20  
25  
30  
35

Satz / Set (15, 20, 25, 30, 35)

Art.-Nr. /  
Order no.

- ZE-DFA-15
- ZE-DFA-20
- ZE-DFA-25
- ZE-DFA-30
- ZE-DFA-35
- ZE-DFA-SATZ

## Backen-Ausdrehringe Jaw turning rings

### Für Innen- und Außenspannung For internal and external clamping



Das Set besteht aus einzelnen Ringen aus gehärtetem Spezialstahl mit je 3 Kurvensegmenten, die über 3 x 120° sowohl am inneren als auch am äußeren Umfang angeordnet sind. Durch die patentierten Ringe ist es möglich, Spannbacken präzise auszdrehen. Durch die stufenlose Einstellmöglichkeit kann man exakt soviel Material entfernen, wie nötig ist. Dies spart Zeit und Werkzeugkosten.

*This set comprises individual rings from hardened special-purpose steel each consisting of 3 curved segments (3 x 120°) to be arranged both at the inner and outer circumference. These patented rings allow to turn-out jaws to a maximum precision. Thanks to an infinite adjustability it is possible to remove an exact amount of material thus saving set up time and costs.*

- Innen- und Außenspannung mit 1 Ring
- stufenloser Spannbereich für alle Futtergrößen
- 1/10 mm genaue Einstellung des Drehdurchessers
- optimale Zugänglichkeit des Werkzeuges
- schnelle und flexible Handhabung
- hohe Kosteneinsparung bei Spannbacken
- geringe Rüstkosten
- lieferbar für alle Futtergrößen von Ø 80 - 1000 mm

- internal and external clamping with only 1 ring
- infinitely adjustable clamping range for all chucks
- exact adjustment of boring diameter (1/10 mm precision)
- ease of handling
- less clamping jaws required
- reduced set up times
- available for all chuck sizes Ø 80 - 1000 mm

**\* Bitte bei Bestellung gewünschte Spannbolzen angeben  
M8 - M10 - M12 - M14 - M16**

**\* Please indicate clamping pin size when ordering  
M8 - M10 - M12 - M14 - M16**

### Für 3-Backen-Drehfutter For 3-jaw lathe chucks

#### Standard Ausführung Standard version

Größe / Size	Ringe / Rings	Sätze Spannbolzen inkl. * / incl. clamping pin sets *	Arbeitsbereich / Range	Art.-Nr. / Order no.
S	20	2	Ø = 0-200 mm	▶ 24-19508-S
L	29	3	Ø = 0-315 mm	▶ 24-19508-L
XL	10	2	Ø = 400-630 mm	▶ 24-19508-XL

#### Premium Ausführung Premium version

Inkl. flexiblen, verstellbaren Spannbolzen, die bis zu 1,5 mm der Schraubensenkung ausgleichen

*Incl. flexible, adjustable clamping pins, which can compensate up to 1,5 mm of the bore*

Größe / Size	Ringe / Rings	Sätze Spannbolzen inkl. * / incl. clamping pin sets *	Arbeitsbereich / Range	Art.-Nr. / Order no.
S	20	2	Ø = 0-200 mm	▶ 24-21508-S
L	29	3	Ø = 0-315 mm	▶ 24-21508-L
XL	10	2	Ø = 400-630 mm	▶ 24-21508-XL

**Weitere Spannbolzen auf Anfrage lieferbar  
Other clamping pins available upon request**



# Backen-Ausdrehringe Jaw turning rings

## Für 4-Backen-Drehfutter / For 4-jaw lathe chucks



Größe / Size	Ringe / Rings	Sätze Spannbolzen inkl. * / incl. clamping pin sets *	Arbeitsbereich / Range	Art.-Nr. / Order no.
S-4	20	4	Ø = 80-200 mm	▶ 24-41508-S



Größe / Size	Ringe / Rings	Sätze Spannbolzen inkl. * / incl. clamping pin sets *	Arbeitsbereich / Range	Art.-Nr. / Order no.
L-4	29	4	Ø = 80-250 mm	▶ 24-41508-L



Größe / Size	Ringe / Rings	Sätze Spannbolzen inkl. * / incl. clamping pin sets *	Arbeitsbereich / Range	Art.-Nr. / Order no.
XL-4	15	4	Ø = 200-500 mm	▶ 24-41508-XL

## Für 6-Backen-Drehfutter / For 6-jaw lathe chucks



Größe / Size	Ringe / Rings	Sätze Spannbolzen inkl. * / incl. clamping pin sets *	Arbeitsbereich / Range	Art.-Nr. / Order no.
L-6	29	6	Ø = 80-250 mm	▶ 24-61508-L



Größe / Size	Ringe / Rings	Sätze Spannbolzen inkl. * / incl. clamping pin sets *	Arbeitsbereich / Range	Art.-Nr. / Order no.
XL-6	25	6	Ø = 200-500 mm	▶ 24-61508-XL

## Für 2-, 3-, 4- und 6-Backen-Drehfutter / For 2-, 3-, 4- and 6-jaw lathe chucks



Größe / Size	Ringe / Rings	Sätze Spannbolzen inkl. / incl. clamping pin sets	Arbeitsbereich / Range Ø	Art.-Nr. / Order no.
XL 2/3/4/6	25	Je 6 Stück M8 + M10 + M12 + M16 Je 4 Stück M8 + M10 Je 4 Stück M12 + M16	160-500 mm	▶ 24-81508-SET