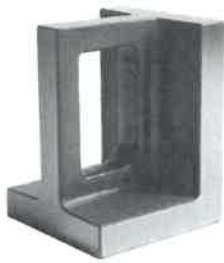
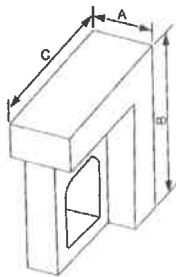


## Aufspannwinkel Angle plates



### Aufspannwinkel, Typ AW Angle plates, type AW

- Spezialguss
- Rechtwinkligkeit und Parallelität:  
0,01 mm / 100 mm
- special cast iron
- squareness and parallelism:  
0,01 mm / 100 mm

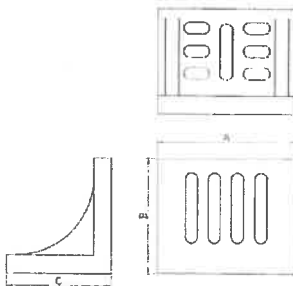


Typ / Type	A mm	B mm	C mm	kg	Art.-Nr. / Order no.
100	102	126	150	7	38-AW-100
125	126	202	300	17	38-AW-125
150	150	150	202	15	38-AW-150
200	202	250	300	33	38-AW-200



### Aufspannwinkel mit Spannschlitz, Typ AWSS Angle plates with clamping slots, type AWSS

- Spezialguss
- 2-seitig bearbeitet
- Spannfläche und Standfläche  
mit Spannschlitz
- mit Versteifungsrippen
- Rechtwinkligkeit und Parallelität:  
0,01 mm / 100 mm
- special cast iron
- machined on 2 sides
- clamping surface and base with  
clamping slots
- reinforced by ribs
- squareness and parallelism:  
0,01 mm / 100 mm

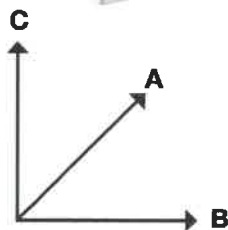


Typ / Type	A mm	B mm	C mm	kg	Art.-Nr. / Order no.
150	150	126	115	4	38-AWSS-150
200	202	150	126	8	38-AWSS-200
250	250	202	126	12	38-AWSS-250
300	300	228	202	24	38-AWSS-300



### Aufspannwinkel ohne Aussparungen, Typ AWG Plain angle plates, type AWG

- Spezialguss
- 2-seitig bearbeitet
- mit Versteifungsrippen
- Rechtwinkligkeit und Parallelität:  
0,01 mm / 100 mm
- special cast iron
- machined on 2 sides
- reinforced by ribs
- squareness and parallelism:  
0,01 mm / 100 mm



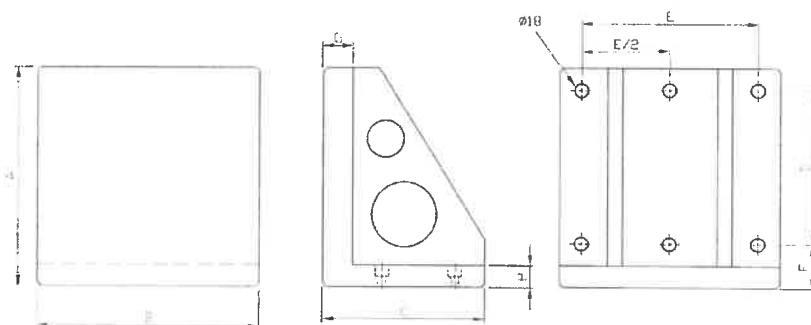
Typ / Type	A mm	B mm	C mm	kg	Art.-Nr. / Order no.
50	51	51	51	0,4	38-AWG-50
100	102	102	102	2,5	38-AWG-100
150	152	152	152	7	38-AWG-150
250	254	254	254	28	38-AWG-250
300	305	305	305	43	38-AWG-300

# Aufspannwinkel Angle plates

## Aufspannwinkel, Typ CD23 Angle plates, type CD23

- GG 30 spannungsfrei gegläht

- GG 30 stress-annealed

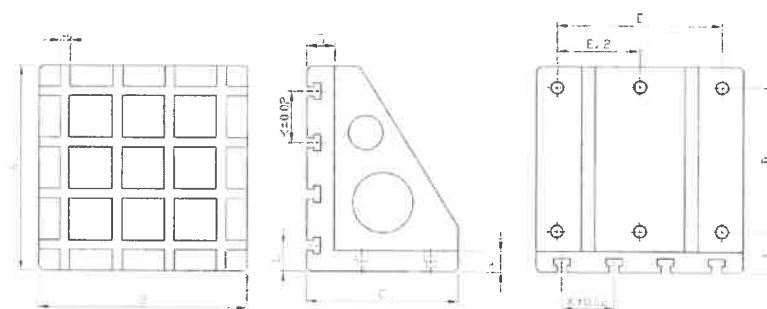


A mm	B mm	C mm	D mm	E mm	F mm	G mm	H mm	kg	Art.-Nr. / Order no.
300	300	220	100	250	90	40	30	52	38-CD23-300
400	400	280	160	320	90	40	30	90	38-CD23-400
500	500	350	200	400	90	50	35	175	38-CD23-500
630	630	450	250	500	100	50	40	305	38-CD23-630
800	800	550	320	640	115	50	45	480	38-CD23-800

## Aufspannwinkel mit T-Nuten, Typ RS28 Angle plates with t-slots, type RS28

- GG 30 spannungsfrei gegläht

- GG 30 stress-annealed



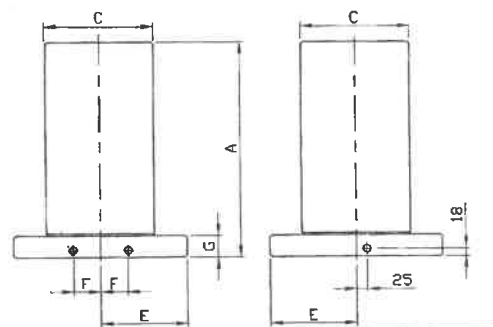
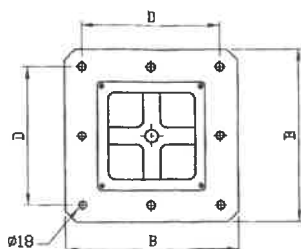
A mm	B mm	C mm	D mm	E mm	F mm	G mm	H mm	I mm	J mm	K mm (± 0,02)	L mm	kg	Art.-Nr. / Order no.
300	300	220	100	250	90	60	30	Ø18	14	100	50	63	38-RS28-300/14
400	400	280	160	320	90	60	30	Ø18	14	100	50	114	38-RS28-400/14
500	500	350	200	400	90	60	35	Ø18	14	100	50	184	38-RS28-500/14
630	630	450	250	500	100	60	40	Ø18	14	125	65	316	38-RS28-630/14
800	800	550	320	640	115	75	45	Ø18	14	150	100	577	38-RS28-800/14
300	300	220	100	250	90	60	30	Ø18	18	100	50	59	38-RS28-300/18
400	400	300	160	320	90	60	30	Ø18	18	100	50	111	38-RS28-400/18
500	500	350	200	400	90	60	35	Ø18	18	100	50	175	38-RS28-500/18
630	630	450	250	500	100	65	40	Ø18	18	125	65	304	38-RS28-630/18

# Aufspannwürfel Clamping cubes

## Aufspannwürfel, Typ FE50 Clamping cubes, type FE50

- GG 30 spannungsfrei gegläht

- GG 30 stress-annealed



A mm	B mm	C mm	D mm	E mm	F mm	G mm	Befest.-Löcher / Fixing holes	kg	Art.-Nr. / Order no.
500	400	250	320	200	55	50	4	175	38-FE50-500
600	500	300	400	250	75	50	8	240	38-FE50-600
700	630	350	500	315	100	50	8	390	38-FE50-700
800	800	500	640	400	135	50	8	745	38-FE50-800

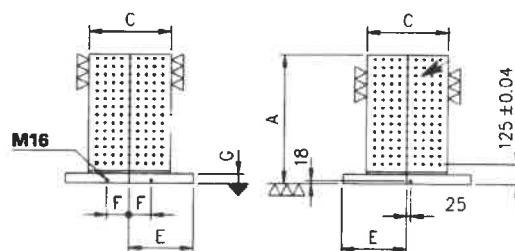
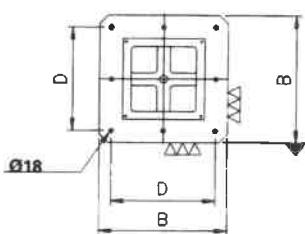
## Rasterwürfel, Typ MS17 Locator-grid cubes, type MS17

- GG 30 spannungsfrei gegläht

- GG 30 stress-annealed

Lochraster:  $\pm 0,01$  mm: 40 mm, M12/  
50 mm, M16

Grid spacing:  $\pm 0,01$  mm: 40 mm, M12/  
50 mm, M16



A mm	B mm	C mm	D mm	E mm	F mm	G mm	Rasterboh- rung / Grid holes (F) Ø	Raster/ Spacing	Anz. Boh- rung./ No. of holes	Befest.-Lö- cher/ Fixing holes	kg	Art.-Nr./ Order no
500	400	250	320	200	55	50	12/M12	40	180	4	145	38-MS17-500/12
600	500	300	400	250	75	50	12/M12	40	264	8	230	38-MS17-600/12
700	630	350	500	315	100	50	12/M12	40	392	8	380	38-MS17-700/12
800	800	500	640	400	135	50	12/M12	40	704	8	720	38-MS17-800/12
500	400	250	320	200	55	50	16/M16	50	112	4	143	38-MS17-500/16
600	500	300	400	250	75	50	16/M16	50	180	8	228	38-MS17-600/16
700	630	350	500	315	100	50	16/M16	50	288	8	376	38-MS17-700/16
800	800	500	640	400	135	50	16/M16	50	504	8	710	38-MS17-800/16